



Sarl CJ DESIGN

57-59 COURS LAMARQUE

33120 ARCACHON

Exercice clos le : 31 décembre 2023

APE : 4759B

SIRET : 81756791000028

CIFRALIA

AUDIT | EXPERTISE-COMPTABLE | CONSEIL

11 Rue Lafon Féline
33110 LE BOUSCAT
Tél : 05.57.22.18.98

5 Cours Alsace et Lorraine
33000 BORDEAUX
Tél : 05.64.31.31.21

149 ZA L'Illot
33240 LA LANDE DE FRONSAC
Tél : 05.57.58.22.80

SOMMAIRE

Sarl CJ DESIGN

Du 01/01/2023 au 31/12/2023

Attestation	3
SOLDES INTERMEDIAIRES DE GESTION	4
Soldes Intermédiaires de Gestion	5
Soldes Intermédiaires de Gestion détaillés	6
COMPTES ANNUELS	9
Bilan - Actif	10
Bilan - Passif	11
Compte de résultat synthétique	12
Compte de résultat synthétique	13
DETAIL DES COMPTES	14
Bilan - Actif détaillé	15
Bilan - Passif détaillé	17
Compte de résultat détaillé	19
IMPRIMES FISCAUX	22
Réel Normal	23

ATTESTATION

Sarl CJ DESIGN

Du 01/01/2023 au 31/12/2023

Dans le cadre de la mission de présentation des comptes annuels qui a été réalisée pour le compte de :

Sarl CJ DESIGN

Pour l'exercice du 01/01/2023 au 31/12/2023

et conformément aux termes de notre lettre de mission en date du 01/06/2016, nous avons effectué les diligences prévues par la norme professionnelle du Conseil National de l'Ordre des Experts-Comptables applicable à la mission de présentation des comptes qui ne constitue ni un audit ni un examen limité.

Sur la base de nos travaux, nous n'avons pas relevé d'éléments remettant en cause la cohérence et la vraisemblance des comptes annuels pris dans leur ensemble.

Ces comptes annuels sont joints à la présente attestation, ils sont paginés conformément au sommaire figurant en tête du présent document, ils se caractérisent par les données suivantes :

Total du bilan	294 953 €
Chiffre d'affaires	929 307 €
Résultat net comptable	37 775 €

Fait à BORDEAUX,
Le 28/03/2024.

BRUNO LESTAGE,
Expert-comptable.

SOLDES INTERMEDIAIRES DE GESTION

SOLDES INTERMÉDIAIRES DE GESTION

Sarl CJ DESIGN

Du 01/01/2023 au 31/12/2023

	Du 01/01/23 Au 31/12/23	en %	Du 01/01/22 Au 31/12/22	en %	Variation	
					en valeur	en %
CHIFFRE D'AFFAIRES	929 307	100	818 108	100	111 199	14
Ventes de marchandises	801 359	100	701 743	100	99 616	14
- Coût d'achat des march. vendues	390 123	49	402 097	57	-11 973	-3
MARGE COMMERCIALE	411 236	51	299 646	43	111 590	37
Production vendue (biens et services) *	127 948	159	116 365	89	11 583	10
+ / - Production stockée *	-47 393	-59	14 579	11	-61 972	-425
+ Production immobilisée *						
PRODUCTION DE L'EXERCICE *	80 555	100	130 944	100	-50 389	-38
CHIFFRE D'ACTIVITÉ	881 914	100	832 687	100	49 227	6
- Matières premières *						
- Sous-traitance (directe) *	92 755	115	106 480	81	-13 725	-13
MARGE DE PRODUCTION *	-12 201	-15	24 464	19	-36 664	-150
MARGE BRUTE TOTALE	399 035	43	324 110	40	74 925	23
- Autres achats	8 159	1	10 373	1	-2 215	-21
- Charges externes	112 926	12	123 334	15	-10 408	-8
VALEUR AJOUTÉE PRODUITE	277 950	30	190 403	23	87 548	46
Subventions d'exploitation						
- Impôts, taxes et versements assimilés	17 583	2	18 684	2	-1 100	-6
- Salaires et traitements	83 957	9	80 516	10	3 441	4
- Charges sociales	26 629	3	31 527	4	-4 898	-16
- Rémunération de l'exploitant	68 177	7	68 055	8	122	
- Cotisations de l'exploitant	30 720	3	33 079	4	-2 359	-7
Total	-227 067	-24	-231 860	-28	4 794	2
EXCÉDENT BRUT D'EXPLOITATION	50 884	5	-41 458	-5	92 341	223
Reprises sur dép., prov., amortis						
+ Transferts de charges d'exploitation	10 643	1	7 299	1	3 345	46
+ Autres produits d'exploitation	5		10		-5	-51
- Dotations amort. et dépréciations	17 432	2	16 207	2	1 226	8
- Autres charges d'exploitation	605		300		306	102
Total	-7 390	-1	-9 198	-1	1 809	20
RÉSULTAT D'EXPLOITATION	43 494	5	-50 656	-6	94 150	186
Opérations en commun						
+ Produits financiers	2 022		761		1 262	166
- Charges financières	2 453		3 473		-1 021	-29
Total	-430		-2 713		2 282	84
RÉSULTAT COURANT	43 064	5	-53 368	-7	96 432	181
+ Produits exceptionnels (1)						
- Charges exceptionnelles (2)	5 289	1	10 914	1	-5 626	-52
- Participation des salariés						
- Impôt sur les bénéfices (IS)						
Total	-5 289	-1	-10 914	-1	5 626	52
RÉSULTAT EXERCICE	37 775	4	-64 283	-8	102 058	159

(1) dont produits cessions éléments cédés

(2) dont valeurs comptables éléments cédés

* La colonne en % correspond à la variation par rapport à la production de l'exercice

126

126

SOLDES INTERMÉDIAIRES DE GESTION DÉTAILLÉS

Sarl CJ DESIGN

Du 01/01/2023 au 31/12/2023

	Du 01/01/23 Au 31/12/23	en %	Du 01/01/22 Au 31/12/22	en %	Variation	
					en valeur	en %
CHIFFRE D'AFFAIRES	929 307	100	818 108	100	111 199	13,59
Ventes de marchandises	801 359	100	701 743	100	99 616	14
70710000 ventes marchandises 20%	352 233	44	246 196	35	106 037	43
70720000 ventes marchandises 10%	449 126	56	455 547	65	-6 421	-1
- Coût d'achat des marchandises vendues	390 123	49	402 097	57	-11 973	-3
60370000 var stock marchandises	-18 355	-2	1 078		-19 432	
60700000 achats marchandises	389 112	49	382 931	55	6 181	2
60712000 achats marchandises europe	30 113	4	39 044	6	-8 931	-23
60970000 rrrro s/achats marchandises	-10 747	-1	-20 956	-3	10 209	-49
MARGE COMMERCIALE	411 236	51	299 646	43	111 590	37
Production vendue (biens et services) *	127 948	159	116 365	89	11 583	10
70611000 ventes presta pose 20%	23 731	29	14 917	11	8 814	59
70612000 ventes presta transport 20%	14 508	18	12 900	10	1 608	12
70621000 ventes presta pose 10%	67 564	84	71 424	55	-3 861	-5
70622000 ventes presta transport 10%	16 500	20	12 773	10	3 727	29
70820000 commission et courtage	5 645	7	4 351	3	1 294	30
+ / - Production stockée *	-47 393	-59	14 579	11	-61 972	-425
71335000 var en cours trx en cours	-47 393	-59	14 579	11	-61 972	-425
PRODUCTION DE L'EXERCICE *	80 555	100	130 944	100	-50 389	-38
CHIFFRE D'ACTIVITÉ	881 914	100	832 687	100	49 227	6
- Sous-traitance (directe) *	92 755	115	106 480	81	-13 725	-13
60410000 sous traitance pose autoliquid	76 299	95	89 250	68	-12 951	-15
60411000 sous traitance pose tva			315		-315	-100
60420000 sous traitance livraison	16 456	20	16 915	13	-459	-3
MARGE DE PRODUCTION *	-12 201	-15	24 464	19	-36 664	-150
MARGE BRUTE TOTALE	399 035	43	324 110	40	74 925	23
- Autres achats	8 159	1	10 373	1	-2 215	-21
60610000 eau gaz electricite	1 885		1 543		342	22
60630000 fourn. entretiens et petit equi	2 389		2 155		234	11
60640000 fournitures administratives	997		1 158		-161	-14
60641000 fournitures photocop konica	969		1 137		-168	-15
60660000 carburants	1 917		4 380	1	-2 462	-56
- Charges externes	112 926	12	123 334	15	-10 408	-8
61100000 sous traitance generale	90		5 850	1	-5 760	-98
61321000 location local	39 029	4	37 354	5	1 675	4
61355000 location photocopieur	1 344		1 344			
61356000 location tpe	252		252			
61357000 location vehicule	12 159	1	14 755	2	-2 596	-18
61400000 charges locatives et de copro.	1 099		1 140		-41	-4
61530000 entretien vehicule	1 674		782		892	114
61551100 entretien magasin			722		-722	-100
61552000 nettoyage vitrine et mag	2 800		2 475		325	13
61560000 maintenance	63				63	
61561000 maintenance informatique	5 448	1	4 620	1	828	18
61562000 maintenance serveur l nau	1 880		1 880			
61564000 maintenance climatisation			318		-318	-100
61600000 primes d'assurances	8 308	1	7 603	1	705	9
61630000 assurance transport	1 556		1 449		107	7
61850000 frais colloc sem con			1 132		-1 132	-100
62261000 honoraires comptables	5 653	1	5 591	1	62	1
62266000 honoraires social	588		679		-91	-13
62270000 frais d'actes et contentieux	48		48			
62280000 honoraires divers	250				250	
62310000 frais publicite cuisine design	16 311	2	14 951	2	1 360	9

SOLDES INTERMÉDIAIRES DE GESTION DÉTAILLÉS

Sarl CJ DESIGN

Du 01/01/2023 au 31/12/2023

	Du 01/01/23 Au 31/12/23	en %	Du 01/01/22 Au 31/12/22	en %	Variation	
					en valeur	en %
62320000 frais publicite panneaux affic	6 980	1	7 177	1	-196	-3
62322000 frais de publicite mag vision			2 500		-2 500	-100
62340000 cadeaux clientele	847		1 417		-570	-40
62380000 pourboires, divers	265				265	
62410000 transports / achats			2 449		-2 449	-100
62510000 voyages et déplacements	1 083		562		521	93
62570000 receptions - restaurants	1 673		2 905		-1 232	-42
62600000 frais postaux et telecom	297		115		182	158
62620000 telephone mobile gerante	431		474		-43	-9
62631000 atrs telephone	1 286		1 388		-102	-7
62660000 abonnement wizville	270				270	
62700000 services bancaires	1 242		1 402		-161	-11
VALEUR AJOUTÉE PRODUITE	277 950	30	190 403	23	87 548	46
- Impôts, taxes et versements assimilés	17 583	2	18 684	2	-1 100	-6
63120000 taxe apprentissage	460		618		-158	-26
63130000 formation prof continue	372		500		-128	-26
63140000 cotis paritarisme	59		95		-36	-38
63330000 formation profess. continue	110		103		7	7
63511000 c.e.t. (cfe - cvae)	1 776		1 807		-31	-2
63512000 taxe fonciere impot	3 321		3 241		80	2
63514000 taxe vehicule societe	723		1 730		-1 007	-58
63700000 autres impots (autres org.)	632				632	
63718000 csg deductible	6 630	1	6 340	1	290	5
63780000 taxe divers	3 501		4 250	1	-749	-18
- Salaires et traitements	83 957	9	80 516	10	3 441	4
64110000 salaires appointements	29 780	3	29 893	4	-112	
64120000 conges payes direct	-2 748		1 279		-4 027	-315
64130000 primes gratification	56 925	6	49 344	6	7 580	15
- Charges sociales	26 629	3	31 527	4	-4 898	-16
64510000 cotissation urssaf	15 194	2	27 210	3	-12 016	-44
64520000 cotisations prevoyances	1 297		1 429		-133	-9
64521000 charges s/ conges payes	-1 203		608		-1 811	-298
64530000 cotisation retraite	3 214		6 790	1	-3 576	-53
64580000 cotisations autres org.sociaux	7 961	1	-4 750	-1	12 711	-268
64750000 medecine travail pharmacie	166		239		-73	-30
- Rémunération de l'exploitant	68 177	7	68 055	8	122	
64420000 remuneration gerant sh	65 350	7	65 350	8		
64421000 csg crds sh non deductible	2 827		2 705		122	5
- Cotisations de l'exploitant	30 720	3	33 079	4	-2 359	-7
64611000 urssaf independant sh	22 105	2	25 628	3	-3 523	-14
64660000 prevoyance swisslife	1 212		1 172		40	3
64662000 prevoyance adis	2 863		2 074		789	38
64663000 cotisations madelin sante 2	2 646		2 404		241	10
64664000 madelin per adis	1 894		1 800		94	5
Total	-227 067	-24	-231 860	-28	4 794	-2
EXCÉDENT BRUT D'EXPL.	50 884	5	-41 458	-5	92 341	-223
+ Transferts de charges d'exploitation	10 643	1	7 299	1	3 345	46
79100000 transfert de charges d'exploit	10 643	1	7 299	1	3 345	46
+ Autres produits d'exploitation	5		10		-5	-51
75800000 produits de gestion courantes	5		10		-5	-51
- Dotations amortissements et dépréciations	17 432	2	16 207	2	1 226	8
68112000 dotat° amort. immo corporelles	17 417	2	16 060	2	1 357	8
68120000 dot amort charges a repartir	16		147		-131	-89
- Autres charges d'exploitation	605		300		306	102

SOLDES INTERMÉDIAIRES DE GESTION DÉTAILLÉS

Sarl CJ DESIGN

Du 01/01/2023 au 31/12/2023

	Du 01/01/23 Au 31/12/23	en %	Du 01/01/22 Au 31/12/22	en %	Variation	
					en valeur	en %
65110000 redevances sacem & spre	255		221		34	15
65800000 char div-gestion courante	350		79		271	345
Total	-7 390	-1	-9 198	-1	1 809	-20
RÉSULTAT D'EXPLOITATION	43 494	5	-50 656	-6	94 150	-186
+ Produits financiers	2 022		761		1 262	166
76800000 autre produit financiers	2 022		761		1 262	166
- Charges financières	2 453		3 473		-1 021	-29
66110000 interet emprunts / dettes	2 453		3 473		-1 021	-29
Total	-430		-2 713		2 282	-84
RÉSULTAT COURANT	43 064	5	-53 368	-7	96 432	-181
- Charges exceptionnelles (2)	5 289	1	10 914	1	-5 626	-52
67120000 amendes et penalites	105		35		70	200
67180000 autres charges excep.op gest	4 771	1	1 597		3 180	200
67560000 vceac. immo. financieres	126				126	
68712000 dotat° amort excep. immo corp	287		9 289	1	-9 002	-97
Total	-5 289	-1	-10 914	-1	5 626	-52
RÉSULTAT EXERCICE	37 775	4	-64 283	-8	102 058	-159

(1) dont produits cessions éléments cédés

(2) dont valeurs comptables éléments cédés

* La colonne en % correspond à la variation par rapport à la production de l'exercice

126

126

COMPTES ANNUELS

BILAN - ACTIF

Sarl CJ DESIGN

Du 01/01/2023 au 31/12/2023

ACTIF	Valeurs nettes au 31/12/23	Valeurs nettes au 31/12/22	Variation	
			en valeur	en %
Capital souscrit non appelé				
ACTIF IMMOBILISÉ				
Immobilisations incorporelles				
Frais d'établissement				
Frais de développement				
Concessions, brevets et droits similaires				
Fonds commercial (1)				
Autres immobilisations incorporelles				
Immobilisations incorporelles en cours				
Avances et acomptes				
Immobilisations corporelles				
Terrains				
Constructions	16 552	23 903	-7 352	-31
Installations tech., matériel et outillag. indus				
Autres immobilisations corporelles	34 807	38 055	-3 248	-9
Immobilisations corporelles en cours				
Avances et acomptes				
Immobilisations financières (2)				
Participations	200	200		
Créances rattachées à des participations				
Titres immobilisés/activité de portefeuille				
Autres titres immobilisés				
Prêts				
Autres immobilisations financières	5 400	5 526	-126	-2
TOTAL ACTIF IMMOBILISÉ	56 958	67 684	-10 726	-16
ACTIF CIRCULANT				
Stocks et en-cours				
Matières premières et autres approv.				
En cours de production (biens et services)	32 156	79 549	-47 393	-60
Produits intermédiaires et finis				
Marchandises	29 466	11 112	18 355	165
Avances et acomptes versés sur commandes				
Créances (3)				
Créances clients et comptes rattachés (3)	24 578	11 249	13 329	118
Autres (3)	75 810	115 957	-40 147	-35
Capital souscrit - appelé non versé				
Valeurs mobilières de placement				
Actions propres				
Autres titres				
Instruments de trésorerie				
Disponibilités	66 203	98 775	-32 572	-33
Charges constatées d'avance(3)	9 782	3 846	5 936	154
TOTAL ACTIF CIRCULANT	237 995	320 488	-82 493	-26
Charges à répartir sur plusieurs exercices		16	-16	-100
Primes remboursement des emprunts				
Ecarts de conversion actif				
TOTAL ACTIF GÉNÉRAL	294 953	388 188	-93 235	-24

(1) Dont droit au bail

(2) Dont à moins d'un an (brut)

(3) Dont à plus d'un an (brut)

BILAN - PASSIF

Sarl CJ DESIGN

Du 01/01/2023 au 31/12/2023

PASSIF	Valeurs au 31/12/23	Valeurs au 31/12/22	Variation	
			en valeur	en %
CAPITAUX PROPRES				
Capital (dont versé : 1 000)	1 000	1 000		
Primes d'émission, de fusion, d'apport				
Écarts de réévaluation				
Écart d'équivalence				
Réserves				
Réserve légale	100	100		
Réserves statutaires ou contractuelles				
Réserves réglementées				
Autres réserves				
Report à nouveau	-37 488	26 795	-64 283	-240
Résultat de l'exercice (bénéfice ou perte)	37 775	-64 283	102 058	159
SITUATION NETTE	1 387	-36 388	37 775	104
Subventions d'investissement				
Provisions réglementées				
TOTAL CAPI TAUX PROPRES	1 387	-36 388	37 775	104
AUTRES FONDS PROPRES				
Produit des émissions de titres participatifs				
Avances conditionnées				
TOTAL AUTRES FONDS PROPRES				
PROVISIONS				
Provisions pour risques				
Provisions pour charges				
TOTAL PROVISIONS				
DETTES (1)				
Emprunts obligataires convertibles				
Autres emprunts obligataires				
Empr. et dettes aup. des établiss. de crédit (2)	124 600	192 046	-67 447	-35
Emprunts et dettes financières diverses (3)	2 454	361	2 093	580
Avances et acptes recus sur cdes en cours	79 016	184 097	-105 082	-57
Dettes fournisseurs et comptes rattachés	58 679	15 644	43 035	275
Dettes fiscales et sociales	28 819	24 644	4 175	17
Dettes immobilisations et comptes rattachés				
Autres dettes		7 784	-7 784	-100
Instruments de trésorerie				
Produits constatés d'avance				
TOTAL DETTES	293 566	424 576	-131 010	-31
Ecarts de conversion passif				
TOTAL PASSIF GÉNÉRAL	294 953	388 188	-93 235	-24

(1) Dont à plus d'un an

76 031

124 568

(1) Dont à moins d'un an

138 519

115 910

(2) Dont concours bancaires courants et soldes crédit. de banques

(3) Dont emprunts participatifs

COMPTE DE RÉSULTAT SYNTHÉTIQUE

Sarl CJ DESIGN

Du 01/01/2023 au 31/12/2023

	Du 01/01/23 Au 31/12/23	% CA	Du 01/01/22 Au 31/12/22	% CA	Variation	
					en valeur	en %
Produits d'exploitation (1)						
Ventes de marchandises	801 359	86	701 743	86	99 616	14
Production vendue (biens et services)	127 948	14	116 365	14	11 583	10
Montant net du chiffre d'affaires	929 307	100	818 108	100	111 199	14
Production stockée	-47 393	-5	14 579	2	-61 972	-425
Production immobilisée						
Subventions d'exploitation						
Reprises sur provisions (et amortissements), transferts de charges	10 643	1	7 299	1	3 345	46
Autres produits	5		10		-5	-51
TOTAL DES PRODUITS D'EXPLOITATION	892 562	96	839 996	103	52 567	6
Charges d'exploitation (2)						
Achats de marchandises	408 478	44	401 019	49	7 459	2
Variation de stocks	-18 355	-2	1 078		-19 432	
Achats de matières premières et autres approvisionnements						
Variation de stocks						
Autres achats et charges externes	213 840	23	240 188	29	-26 347	-11
Impôts, taxes et versements assimilés	17 583	2	18 684	2	-1 100	-6
Salaires et traitements	152 134	16	148 571	18	3 563	2
Charges sociales	57 349	6	64 606	8	-7 257	-11
Dot. aux amortissements et dépréciations						
Sur immobilisations : dot. aux amort.	17 432	2	16 207	2	1 226	8
Sur immobilisations : dot. aux dépréc.						
Sur actif circulant : dot. aux dépréc.						
Dotations aux provisions						
Autres charges	605		300		306	102
TOTAL DES CHARGES D'EXPLOITATION	849 068	91	890 651	109	-41 583	-5
RÉSULTAT D'EXPLOITATION	43 494	5	-50 656	-6	94 150	186
Quotes-parts de résultat sur opérations faites en commun						
Bénéfice ou perte transférée						
Perte ou bénéfice transféré						

(1) Dont produits afférents à des exercices antérieurs
(2) Dont charges afférentes à des exercices antérieurs

COMPTE DE RÉSULTAT SYNTHÉTIQUE

Sarl CJ DESIGN

Du 01/01/2023 au 31/12/2023

	Du 01/01/23 Au 31/12/23	% CA	Du 01/01/22 Au 31/12/22	% CA	Variation	
					en valeur	en %
Produits financiers						
De participation (3)						
Autres valeurs mob. créances d'actif immo. (3)						
Autres intérêts et produits assimilés (3)	2 022		761		1 262	166
Reprises sur prov., dépréciations, transferts						
Différences positives de change						
Produits nets sur cession de valeurs mobilières de placement						
TOTAL DES PRODUITS FINANCIERS	2 022		761		1 262	166
Charges financières						
Dot. amortissements, dépréc., prov.						
Intérêts et charges assimilées (4)	2 453		3 473		-1 021	-29
Différences négatives de change						
Charges sur cession de valeurs mobilières de placement						
TOTAL DES CHARGES FINANCIÈRES	2 453		3 473		-1 021	-29
RÉSULTAT FINANCIER	-430		-2 713		2 282	84
RÉSULTAT COURANT avant impôts	43 064	5	-53 368	-7	96 432	181
Produits exceptionnels						
Sur opérations de gestion						
Sur opérations en capital						
Reprises sur provisions, dépréciations, transfert de charges						
TOTAL DES PRODUITS EXCEPTIONNELS						
Charges exceptionnelles						
Sur opérations de gestion	4 876	1	1 626		3 250	200
Sur opérations en capital	126				126	
Dot. amortissements, dépréciations, prov.	287		9 289	1	-9 002	-97
TOTAL DES CHARGES EXCEPTIONNELLES	5 289	1	10 914	1	-5 626	-52
RESULTAT EXCEPTIONNEL	-5 289	-1	-10 914	-1	5 626	52
Participation des salariés aux résultats						
Impôt sur les bénéfices						
TOTAL DES PRODUITS	894 585	96	840 756	103	53 828	6
TOTAL DES CHARGES	856 810	92	905 039	111	-48 230	-5
Bénéfice ou Perte	37 775	4	-64 283	-8	102 058	159

(3) Dont produits concernant les entités liées

(4) Dont intérêts concernant les entités liées

DETAIL DES COMPTES

BILAN - ACTIF DÉTAILLÉ

Sarl CJ DESIGN

Du 01/01/2023 au 31/12/2023

ACTIF	Valeurs nettes au 31/12/23	Valeurs nettes au 31/12/22	Variation	
			en valeur	en %
ACTIF IMMOBILISÉ				
Immobilisations incorporelles				
Immobilisations corporelles				
Constructions	16 552	23 903	-7 352	-31
21355000 instal.general.agencm. const°	64 068	64 068		
28135500 amort.instal°.gene.agenc.const	-47 516	-40 164	-7 352	-18
Autres immobilisations corporelles	34 807	38 055	-3 248	-9
21810000 instal.gene.agencem.amenag.div	53 498	47 931	5 566	12
21810001 instal.gene.agence.autoliqui	3 910	5 008	-1 098	-22
21830000 materiel bureau & informatique	6 006	9 827	-3 821	-39
28181000 amort. instal.gen.agenc.divers	-20 532	-13 284	-7 248	-55
28181001 amort. instal. age. autoliquid	-2 070	-2 097	28	1
28183000 amort materiel informt. bureau	-6 006	-9 331	3 325	36
Immobilisations financières (2)				
Participations	200	200		
26110000 titres participation home cuci	200	200		
Autres immobilisations financières	5 400	5 526	-126	-2
27500000 depot cautionnements verses	5 400	5 400		
27510000 depot de garantie		126	-126	-100
TOTAL ACTIF IMMOBILISÉ	56 958	67 684	-10 726	-16
ACTIF CIRCULANT				
Stocks et en-cours				
En cours de production (biens et services)	32 156	79 549	-47 393	-60
33500000 travaux en cours	32 156	79 549	-47 393	-60
Marchandises	29 466	11 112	18 355	165
37000000 stock marchandises	29 466	11 112	18 355	165
Créances (3)				
Créances Clients et comptes rattachés (3)	24 578	11 249	13 329	118
Autres (3)	72 323	114 460	-42 137	-37
40980000 rrr a obtenir/avoirs non recus	7 646	21 014	-13 368	-64
42870000 commissions versees d'avance	9 717	28 773	-19 055	-66
43870000 org.soc. produits a recev	3 574	11 535	-7 961	-69
44400000 etat impot/benefices		3 750	-3 750	-100
44520000 tva intracom collectee		1	-1	-100
44562000 tva deductible sur immobilisat				-100
44566000 tva sur b et s	1 903	731	1 172	160
44566200 tva intracom deductible	365		365	
44567000 credit de tva a reporter		936	-936	-100
44571100 tva / ventes 20.00 %	2 458		2 458	
44571200 tva / ventes 10.00 %	1 786		1 786	
44580000 tva a regulariser	2 435	3 467	-1 032	-30
44587000 tva s/fact a etablir		623	-623	-100
45530000 compte courant home cuisine	32 452	32 452		
45580000 associes int courus	2 415	607	1 808	298
46710000 autres deb et cred divers	7 572	10 572	-3 000	-28
Fournisseurs débiteurs	3 488	1 498	1 990	133
Disponibilités	66 203	98 775	-32 572	-33
51210000 caisse d'epargne	63 867	36 654	27 213	74
51220000 compte excedentaire profession	2 325	62 041	-59 716	-96
51880000 interets courus a recevoir	11	80	-69	-86
Charges constatées d'avance (3)	9 782	3 846	5 936	154
48600000 charges constatees avance	9 782	3 846	5 936	154
TOTAL ACTIF CIRCULANT	237 995	320 488	-82 493	-26
Charges à répartir sur plusieurs exercices		16	-16	-100
48160000 frais emission des emprunts		16	-16	-100

BILAN - ACTIF DÉTAILLÉ

Sarl CJ DESIGN

Du 01/01/2023 au 31/12/2023

ACTIF	Valeurs nettes au 31/12/23	Valeurs nettes au 31/12/22	Variation	
			en valeur	en %
TOTAL ACTIF GÉNÉRAL	294 953	388 188	-93 235	-24

BILAN - PASSIF DÉTAILLÉ

Sarl CJ DESIGN

Du 01/01/2023 au 31/12/2023

PASSIF	Valeurs au 31/12/23	Valeurs au 31/12/22	Variation	
			en valeur	en %
CAPITAUX PROPRES				
Capital (dont versé : 1 000)	1 000	1 000		
10130000 capital souscrit appele vers	1 000	1 000		
Réserves				
Réserve légale	100	100		
10610000 reserve legale	100	100		
Report à nouveau	-37 488	26 795	-64 283	-240
11000000 report a nouveau créditeur		26 795	-26 795	-100
11900000 report a nouveau débiteur	-37 488		-37 488	
Résultat de l'exercice (bénéfice/perte)	37 775	-64 283	102 058	159
SITUATION NETTE	1 387	-36 388	37 775	104
TOTAL CAPITAUX PROPRES	1 387	-36 388	37 775	104
AUTRES FONDS PROPRES				
TOTAL AUTRES FONDS PROPRES				
PROVISIONS				
TOTAL PROVISIONS				
DETTES (1)				
Empr. et dettes aup. des établiss. crédit (2)	124 600	192 046	-67 447	-35
16410000 emprunt n°9685371		17 079	-17 079	-100
16420000 emprunt pge 170 k€	100 019	142 365	-42 347	-30
16430000 pret pge 40 k€	24 231	32 193	-7 961	-25
16884000 int.courus/emp. etabl.credit	100	187	-87	-47
51810000 interets courus a payer	250	222	27	12
Emprunts et dettes financières diverses (3)	2 454	361	2 093	580
45520000 c/c sophie harte	2 454	361	2 093	580
Avances et acptes recus commandes en cours	79 016	184 097	-105 082	-57
41910000 clts avances acpte / cdes	79 016	184 097	-105 082	-57
Dettes fournisseurs et comptes rattachés	58 679	15 644	43 035	275
Dettes fiscales et sociales	28 819	24 644	4 175	17
42100000 personnel remunerations dues	3 554	4 861	-1 307	-27
42820000 dettes pour conges payes	4 621	7 369	-2 748	-37
43100000 u.r.s.s.a.f	1 464	3 012	-1 548	-51
43720000 cotisation prevoyances	199	304	-105	-35
43721000 prevoyance salarie swisslife	88	179	-91	-51
43730000 caisse retraite	308	755	-447	-59
43820000 charges soc / conges payes	1 729	2 932	-1 203	-41
43860000 org.soc. charges a payer	238	775	-537	-69
44210000 prelevement a la source	148	226	-78	-35
44520000 tva intracom collectee	7	7		
44551000 tva a decaisser	13 928		13 928	
44562200 tva intracom. immo	358		358	
44566200 tva intracom deductible				-100
44571240 tva aut oper imposables 20%	400		400	
44586000 tva s/ fnp et aar	861	2 195	-1 334	-61
44860000 etat charges a payer	916	2 037	-1 120	-55
Autres dettes		7 784	-7 784	-100
41980000 rrr a accorder /avoirs a etabl		4 784	-4 784	-100
46720000 anterieurite e-c		3 000	-3 000	-100
TOTAL DETTES	293 566	424 576	-131 010	-31

BILAN - PASSIF DÉTAILLÉ

Sarl CJ DESIGN

Du 01/01/2023 au 31/12/2023

PASSIF	Valeurs au 31/12/23	Valeurs au 31/12/22	Variation	
			en valeur	en %
TOTAL PASSIF GÉNÉRAL	294 953	388 188	-93 235	-24
(1) Dont à plus d'un an	76 031	124 568		
(1) Dont à moins d'un an	138 519	115 910		

COMPTE DE RÉSULTAT DÉTAILLÉ

Sarl CJ DESIGN

Du 01/01/2023 au 31/12/2023

	Du 01/01/23 Au 31/12/23	% CA	Du 01/01/22 Au 31/12/22	% CA	Variation	
					en valeur	en %
Produits d'exploitation						
Ventes de marchandises	801 359	86	701 743	86	99 617	14
70710000 ventes marchandises 20%	352 233	38	246 196	30	106 038	43
70720000 ventes marchandises 10%	449 126	48	455 547	56	-6 420	-1
Production vendue (biens et services)	127 948	14	116 365	14	11 583	10
70611000 ventes presta pose 20%	23 731	3	14 917	2	8 815	59
70612000 ventes presta transport 20%	14 508	2	12 900	2	1 609	12
70621000 ventes presta pose 10%	67 564	7	71 424	9	-3 860	-5
70622000 ventes presta transport 10%	16 500	2	12 773	2	3 728	29
70820000 commission et courtage	5 645	1	4 351	1	1 294	30
Montant net du chiffre d'affaires	929 307	100	818 108	100	111 199	14
Production stockée	-47 393	-5	14 579	2	-61 972	-425
71335000 var en cours trx en cours	-47 393	-5	14 579	2	-61 972	-425
Reprises sur prov. (amorts), transf. charges	10 643	1	7 299	1	3 345	46
79100000 transfert de charges d'exploit	10 643	1	7 299	1	3 345	46
Autres produits	5		10		-5	-51
75800000 produits de gestion courantes	5		10		-5	-51
TOTAL DES PRODUITS D'EXPLOITATION	892 562	96	839 996	103	52 567	6
Charges d'exploitation						
Achats de marchandises	408 478	44	401 019	49	7 459	2
60700000 achats marchandises	389 112	42	382 931	47	6 181	2
60712000 achats marchandises europe	30 113	3	39 044	5	-8 931	-23
60970000 rro s/achats marchandises	-10 747	-1	-20 956	-3	10 209	49
Variation de stocks	-18 355	-2	1 078		-19 432	
60370000 var stock marchandises	-18 355	-2	1 078		-19 432	
Autres achats et charges externes	213 840	23	240 188	29	-26 347	-11
60410000 sous traitance pose autoliquid	76 299	8	89 250	11	-12 951	-15
60411000 sous traitance pose tva			315		-315	-100
60420000 sous traitance livraison	16 456	2	16 915	2	-459	-3
60610000 eau gaz electricite	1 885		1 543		342	22
60630000 fourn. entretiens et pitit equi	2 389		2 155		234	11
60640000 fournitures administratives	997		1 158		-161	-14
60641000 fournitures photocop konica	969		1 137		-168	-15
60660000 carburants	1 917		4 380	1	-2 462	-56
61100000 sous traitance generale	90		5 850	1	-5 760	-98
61321000 location local	39 029	4	37 354	5	1 675	4
61355000 location photocopieur	1 344		1 344			
61356000 location tpe	252		252			
61357000 location vehicule	12 159	1	14 755	2	-2 596	-18
61400000 charges locatives et de copro.	1 099		1 140		-41	-4
61530000 entretien vehicule	1 674		782		892	114
61551100 entretien magasin			722		-722	-100
61552000 nettoyage vitrine et mag	2 800		2 475		325	13
61560000 maintenance	63		63			
61561000 maintenance informatique	5 448	1	4 620	1	828	18
61562000 maintenance serveur l nau	1 880		1 880			
61564000 maintenance climatisation			318		-318	-100
61600000 primes d'assurances	8 308	1	7 603	1	705	9
61630000 assurance transport	1 556		1 449		107	7
61850000 frais colloc sem con			1 132		-1 132	-100
62261000 honoraires comptables	5 653	1	5 591	1	62	1
62266000 honoraires social	588		679		-91	-13
62270000 frais d'actes et contentieux	48		48			
62280000 honoraires divers	250				250	

COMPTE DE RÉSULTAT DÉTAILLÉ

Sarl CJ DESIGN

Du 01/01/2023 au 31/12/2023

	Du 01/01/23 Au 31/12/23	% CA	Du 01/01/22 Au 31/12/22	% CA	Variation	
					en valeur	en %
62310000 frais publicite cuisine design	16 311	2	14 951	2	1 360	9
62320000 frais publicite panneaux affic	6 980	1	7 177	1	-196	-3
62322000 frais de publicite mag vision			2 500		-2 500	-100
62340000 cadeaux clientele	847		1 417		-570	-40
62380000 pourboires, divers	265				265	
62410000 transports / achats			2 449		-2 449	-100
62510000 voyages et déplacements	1 083		562		521	93
62570000 receptions - restaurants	1 673		2 905		-1 232	-42
62600000 frais postaux et telecom	297		115		182	158
62620000 telephone mobile gerante	431		474		-43	-9
62631000 atrs telephone	1 286		1 388		-102	-7
62660000 abonnement wizville	270				270	
62700000 services bancaires	1 242		1 402		-161	-11
Impôts, taxes et versements assimilés	17 583	2	18 684	2	-1 100	-6
63120000 taxe apprentissage	460		618		-158	-26
63130000 formation prof continue	372		500		-128	-26
63140000 cotis paritarisme	59		95		-36	-38
63330000 formation profess. continue	110		103		7	7
63511000 c.e.t. (cfe - cvae)	1 776		1 807		-31	-2
63512000 taxe fonciere impot	3 321		3 241		80	2
63514000 taxe vehicule societe	723		1 730		-1 007	-58
63700000 autres impots (autres org.)	632				632	
63718000 csg deductible	6 630	1	6 340	1	290	5
63780000 taxe divers	3 501		4 250	1	-749	-18
Salaires et traitements	152 134	16	148 571	18	3 563	2
64110000 salaires appointements	29 780	3	29 893	4	-112	
64120000 conges payes direct	-2 748		1 279		-4 027	-315
64130000 primes gratification	56 925	6	49 344	6	7 580	15
64420000 remuneration gerant sh	65 350	7	65 350	8		
64421000 csg crds sh non deductible	2 827		2 705		122	5
Charges sociales	57 349	6	64 606	8	-7 257	-11
64510000 cotisation urssaf	15 194	2	27 210	3	-12 016	-44
64520000 cotisations prevoyances	1 297		1 429		-133	-9
64521000 charges s/ conges payes	-1 203		608		-1 811	-298
64530000 cotisation retraite	3 214		6 790	1	-3 576	-53
64580000 cotisations autres org.sociaux	7 961	1	-4 750	-1	12 711	268
64611000 urssaf independant sh	22 105	2	25 628	3	-3 523	-14
64660000 prevoyance swisslife	1 212		1 172		40	3
64662000 prevoyance adis	2 863		2 074		789	38
64663000 cotisations madelin sante 2	2 646		2 404		241	10
64664000 madelin per adis	1 894		1 800		94	5
64750000 medecine travail pharmacie	166		239		-73	-30
Dot. aux amortissements et dépréc.						
Sur immobilisations : dot. aux amorts	17 432	2	16 207	2	1 226	8
68112000 dotat° amort. immo corporelles	17 417	2	16 060	2	1 357	8
68120000 dot amort charges a repartir	16		147		-131	-89
Autres charges	605		300		306	102
65110000 redevances sacem & spre	255		221		34	15
65800000 char div-gestion courante	350		79		271	345
TOTAL DES CHARGES D'EXPLOITATION	849 068	91	890 651	109	-41 583	-5
RÉSULTAT D'EXPLOITATION	43 494	5	-50 656	-6	94 150	186
Quotes-parts résultat sur op. faites en commun						
Produits financiers						
Autres intérêts et produits assimilés	2 022		761		1 262	166
76800000 autre produit financiers	2 022		761		1 262	166



COMPTE DE RÉSULTAT DÉTAILLÉ

Sarl CJ DESIGN

Du 01/01/2023 au 31/12/2023

	Du 01/01/23 Au 31/12/23	% CA	Du 01/01/22 Au 31/12/22	% CA	Variation	
					en valeur	en %
TOTAL DES PRODUITS FINANCIERS	2 022		761		1 262	166
Charges financières						
Intérêts et charges assimilées	2 453		3 473		-1 021	-29
66110000 interet emprunts / dettes	2 453		3 473		-1 021	-29
TOTAL DES CHARGES FINANCIÈRES	2 453		3 473		-1 021	-29
RÉSULTAT FINANCIER	-430		-2 713		2 282	84
RÉSULTAT COURANT	43 064	5	-53 368	-7	96 432	181
Produits exceptionnels						
TOTAL DES PRODUITS EXCEPTIONNELS						
Charges exceptionnelles						
Sur opérations de gestion	4 876	1	1 626		3 250	200
67120000 amendes et penalites	105		35		70	200
67180000 autres charges excep.op gest	4 771	1	1 591		3 180	200
Sur opérations en capital	126				126	
67560000 vceac. immo. financieres	126				126	
Dotations amortissements, dépréciations, provisions	287		9 289	1	-9 002	-97
68712000 dotat° amort excep. immo corp	287		9 289	1	-9 002	-97
TOTAL DES CHARGES EXCEPTIONNELLES	5 289	1	10 914	1	-5 626	-52
RÉSULTAT EXCEPTIONNEL	-5 289	-1	-10 914	-1	5 626	52
TOTAL DES PRODUITS	894 585	96	840 756	103	53 828	6
TOTAL DES CHARGES	856 810	92	905 039	111	-48 230	-5
Bénéfice ou Perte	37 775	4	-64 283	-8	102 058	159

IMPRIMES FISCAUX

 <div>RÉPUBLIQUE FRANÇAISE <small>Liberté Égalité Fraternité</small></div>		Formulaire à déposer en double exemplaire		IMPÔT SUR LES SOCIÉTÉS		N° 2065 - SD 2024  N° 11084* 25 <small>Formulaire obligatoire (art.223 du Code général des impôts)</small>	
Exercice ouvert le		01/01/23		et clos le		31/12/23	
Régime simplifié d'imposition							
Déclaration souscrite pour le résultat d'ensemble du groupe				Régime réel normal			
Si PME innovantes, cocher la case ci-contre				<input type="checkbox"/>			
Si option pour le régime optionnel de taxation au tonnage, art. 209- 0 B (entreprise de transport maritime), cocher la case				<input type="checkbox"/>			
A IDENTIFICATION DE L'ENTREPRISE							
Désignation de la société :				Adresse du siège social :			
Sarl CJ DESIGN 57-59 COURS LAMARQUE 33120 ARCACHON							
SIRET 8 1 7 5 6 7 9 1 0 0 0 0 2 8				Mél :			
Adresse du principal établissement :				Ancienne adresse en cas de changement :			
REGIME FISCAL DES GROUPES							
Les entreprises placées sous le régime des groupes de sociétés doivent déposer cette déclaration en deux exemplaires (art 223 A à U du CGI)							
Date d'entrée dans le groupe de la société déclarante							
Pour les sociétés filiales, désignation, adresse du lieu d'imposition et n° d'identification de la société mère :							
				SIRET			
B ACTIVITE							
Activités exercées Commerce de détail d'autres équipements				Si vous avez changé d'activité, cochez la case			
C RECAPITULATION DES ELEMENTS D'IMPOSITION (cf. notice de la déclaration n°2065-SD)							
1 Résultat fiscal				Bénéfice imposable au taux normal		Déficit	
Bénéfice imposable à 15 %				Résultat net de cession, de concession ou de sous-concession des brevets et droits de propriété industrielle assimilés imposable au taux de 10 %			
2 Plus-values							
PV à long terme imposables à 15 %				PV à long terme imposables à 19 %		PV exonérées (art. 238 quinquies)	
Autres PV imposables à 19 %				PV à long terme imposables à 0 %			
3 Abattements sur le bénéfice et exonérations							
Entreprise nouvelle, art. 44 <i>sexies</i>		<input type="checkbox"/>		Jeunes entreprises innovantes, art. 44 <i>sexies-0 A</i>		<input type="checkbox"/>	
Reprise d'entreprise en difficulté, art. 44 <i>septies</i>		<input type="checkbox"/>		Zone franche d'activité nouvelle génération, art. 44 <i>quaterdecies</i>		<input type="checkbox"/>	
Bassins urbains à dynamiser (BUD), art.44 <i>sexdecies</i>		<input type="checkbox"/>		Zone franche urbaine - Territoire entrepreneur, art . 44 <i>octies A</i>		<input type="checkbox"/>	
Bassins d'emploi à redynamiser, art.44 <i>duodecies</i>		<input type="checkbox"/>		Zone de développement prioritaire, art.44 <i>septdecies</i>		<input type="checkbox"/>	
Société d'investissement immobilier cotée		<input type="checkbox"/>		Bénéfice ou déficit exonéré (indiquer + ou - selon le cas)		Plus-values exonérées relevant du taux de 15 %	
4. Option pour le crédit d'impôt outre-mer : dans le secteur productif, art. 244 <i>quater W</i> du CGI (cocher la case)							
D IMPUTATIONS (cf. notice de la déclaration n°2065-SD)							
1. Au titre des revenus mobiliers de source française ou étrangère, ayant donné lieu à la délivrance d'un certificat de crédits d'impôts							
2. Au titre des revenus auxquels est attaché, en vertu d'une convention fiscale conclue avec un Etat étranger, un territoire ou une collectivité teritoriale d'Outre-mer, un crédit d'impôt représentatif de l'impôt de cet état, territoire ou collectivité.							
E CONTRIBUTION ANNUELLE SUR LES REVENUS LOCATIFS (cf. notice de la déclaration n°2065-SD)							
Recettes nettes soumises à la contribution 2,5 %							
F CONTRIBUTION TEMPORAIRE DE SOLIDARITE (cf. notice de la déclaration n°2065-SD)							
Assiette de la contribution temporaire de solidarité au taux de 33 %							
G ENTREPRISES SOUMISES OU DESIGNEES AU DÉPOT DE LA DÉCLARATION PAYS PAR PAYS CbC/DAC4 (cf. notice du formulairee n°2065-SD)							
1- Si vous êtes la société tête de groupe soumise au dépôt de la déclaration n° 2258-SD (art. 223 quinquies C-I-1 du CGI), cocher la case ci-contre							
2- Si vous êtes la société tête de groupe et que vous avez désigné une autre entité du groupe pour souscrire la déclaration n° 2258-SD, indiquer le nom, adresse et numéro d'identification fiscale de l'entité désignée				Nom / Adresse			
				N°			
3- Si vous êtes l'entreprise désignée au dépôt de la déclaration n° 2258-SD par la société tête de groupe (art. 223 quinquies C-I-2 du CGI), cocher la case ci-contre							
Dans ce cas, veuillez indiquer le nom, adresse et numéro d'identification fiscale de la société tête de groupe				Nom / Adresse			
				N°			
4-Si vous n'êtes ni la société tête de groupe, ni une entité du groupe désignée pour souscrire la déclaration n°2258- SD, indiquer la désignation, l'État de résidence et le numéro d'identification fiscal de l'entité du groupe qui souscrit la déclaration pays par pays				Nom / Adresse			
				État de résidence			
				N°			
H COMPTABILITÉ INFORMATISÉE							
L'entreprise dispose-t-elle d'une comptabilité informatisée ? OUI <input checked="" type="checkbox"/> NON <input type="checkbox"/> Si oui, indication du logiciel utilisé ISACOMPTA CONNECT							

Vous devez obligatoirement souscrire le formulaire n° 2065-SD par voie dématérialisée. Le non respect de cette obligation est sanctionné par l'application de la majoration de 0,2 % prévue par l'article 1738 du CGI. Vous trouverez toutes les informations utiles pour télédéclarer sur le site www.impots.gouv.fr. S'agissant des notices des liasses fiscales, elles sont accessibles uniquement sur le site www.impots.gouv.fr.

Nom et adresse du professionnel de l'expertise comptable :				Nom et adresse du conseil :			
CIFRALIA 11 RUE LAFON FELINE 33110 LE BOUSCAT							
Tél :				Tél :			
OGA/OMGA		Viseur conventionné		(Cocher la case correspondante)			
Nom et adresse du CGA/OMGA ou du viseur ou certificateur conventionné :				Identité du déclarant :			
N° d'agrément du CGA/OMGA ou viseur ou certificateur conventionné				Date : 27/03/24 Lieu : ARCACHON			
				Qualité et nom du signataire : GERANTE SOPHIE HARTE			
				Signature			
Examen de conformité fiscale (ECF)					prestataire :		

Copyright Groupe ISA 2024 ISACOMPTA

ANNEXE AU FORMULAIRE N° 2065 - SD

I	RÉPARTITION DES PRODUITS DES ACTIONS ET PARTS SOCIALES, AINSI QUE DES REVENUS ASSIMILÉS DISTRIBUÉS									
Montant global brut des distributions (1)		payées par la société elle-même	a		payées par un établissement chargé du service des titres		b			
Montant des distributions correspondant à des rémunérations ou avantages dont la société ne désigne pas le (les) bénéficiaire (s) (2)							c			
Montant des prêts, avances ou acomptes consentis aux associés, actionnaires et porteurs de parts, soit directement, soit par personnes interposées							d			
Montant des distributions autres que celles visées en (a), (b), (c) et (d) ci-dessus (3)							e			
							f			
							g			
							h			
Montant des revenus distribués éligibles à l'abattement de 40 % prévu au 2° du 3 de l'article 158 du CGI (4)							i			
Montant des revenus distribués non éligibles à l'abattement de 40 % prévu au 2° du 3 de l'article 158 du CGI							j			
Montant des revenus répartis (5)					Total (a à h)					
J	REMUNERATIONS NETTES VERSEES AUX MEMBRES DE CERTAINES SOCIETES (si ce cadre est insuffisant, joindre un état du même modèle)									
Nom, prénoms, domicile et qualité (art. 48-1 à 6 ann. III au CGI) : * SARL, tous les associés ; * SCA, associés gérants; * SNC ou SCS, associés en nom ou commandités * SEP et sté de copropriétaires de navires, associés, gérants ou coparticipants			Pour les SARL	Sommes versées, au cours de la période retenue pour l'assiette de l'impôt sur les sociétés, à chaque associé, gérant ou non, désigné col.1, à titre de traitements, émoluments, indemnités, remboursements forfaitaires de frais ou autres rémunérations de ses fonctions dans la société.						
			Nombre de parts sociales appartenant à chaque associé en toute propriété ou en usufruit.	Année au cours de laquelle le versement a été effectué	Montant des sommes versées :					
					à titre de traitements émoluments et indemnités proprement dits	à titre de frais de représentation, de mission et de déplacement		à titre de frais professionnels autres que ceux visés dans les colonnes 5 et 6		
1			2	3	4	5	6	7	8	
MAHO HARTE HARTE SOPHIE 6 ALL PIERRE DE COUBERTIN 33700 Mérignac ASSOCIES			100	2023	68 177					
K	DIVERS									
* NOM ET ADRESSE DU PROPRIETAIRE DU FONDS (en cas de gérance libre)										
* ADRESSES DES AUTRES ETABLISSEMENTS (si ce cadre est insuffisant, joindre un état du même modèle)										
L	CADRE NE CONCERNANT QUE LES ENTREPRISES PLACEES SOUS LE REGIME SIMPLIFIE D'IMPOSITION									
REMUNERATIONS				MOINS-VALUES A LONG TERME IMPOSEES A 0 %, 15 % ou 19%						
					0%	15%	19%			
Montant brut des salaires, abstraction faite des sommes comprises dans les DSN et versées aux apprentis sous contrat et aux handicapés (a)				MVLT restant à reporter à l'ouverture de l'exercice						
				MVLT imputée sur les PVLT de l'exercice						
Rétrocessions d'honoraires, de commissions et de courtages (b)				MVLT réalisée au cours de l'exercice						
				MVLT restant à reporter						
M	CADRE NE CONCERNANT QUE LES ORGANISMES BENEFICIAIRES DE DONIS (article 222 bis du CGI)									
Montant cumulé des dons et versements mentionnés sur les reçus, attestations ou tous autres documents et perçus au titre de l'exercice										
Nombre de reçus, attestations ou tous autres documents délivrés au titre de l'exercice										

Désignation de l'entreprise : <u>Sarl CJ DESIGN</u>		Durée de l'exercice exprimée en nombre de mois* <u>12</u>			
Adresse de l'entreprise <u>57-59 COURS LAMARQUE 33120 ARCACHON</u>		Durée de l'exercice précédent* <u>12</u>			
Numéro SIRET* <u>81756791000028</u>		Néant <input type="checkbox"/> *			
		Exercice N clos le, <u>31/12/2023</u>			
		Brut 1	Amortissements, provisions 2	Net 3	
Capital souscrit non appelé TOTAL (I)		AA			
AC I IF I M M O B I L I S A T I O N S * I M M O B I L I S A T I O N S I N C O R P O R E L L E S I M M O B I L I S A T I O N S C O R P O R E L L E S (2) I M M O B I L I S A T I O N S F I N A N C I E R I E S	Frais d'établissement*	AB	AC		
	Frais de développement*	CX	CQ		
	Concessions, brevets et droits similaires	AF	AG		
	Fonds commercial (1)	AH	AI		
	Autres immobilisations incorporelles	AJ	AK		
	Avances et acomptes sur immobilisations incorporelles	AL	AM		
	Terrains	AN	AO		
	Constructions	AP	AQ	47 516 16 552	
	Installations techniques, matériel et outillage industriels	AR	AS		
	Autres immobilisations corporelles	AT	AU	28 607 34 807	
	Immobilisations en cours	AV	AW		
	Avances et acomptes	AX	AY		
	Participations évaluées selon la méthode de mise en équivalence	CS	CT		
	Autres participations	CU	CV	200	
	Créances rattachées à des participations	BB	BC		
	Autres titres immobilisés	BD	BE		
	Prêts	BF	BG		
	Autres immobilisations financières*	BH	BI	5 400	
	TOTAL (II)		BJ	BK	76 124 56 958
AC I IF C I R C U L A N T S T O C K S * C R É A N C E S D I V E R S	Matières premières, approvisionnements	BL	BM		
	En cours de production de biens	BN	BO	32 156	
	En cours de production de services	BP	BQ		
	Produits intermédiaires et finis	BR	BS		
	Marchandises	BT	BU	29 466	
	Avances et acomptes versés sur commandes	BV	BW		
	Clients et comptes rattachés (3)*	BX	BY	24 578	
	Autres créances (3)	BZ	CA	75 810	
	Capital souscrit et appelé, non versé	CB	CC		
	Valeurs mobilières de placement (dont actions propres :)	CD	CE		
Disponibilités	CF	CG	66 203		
Comptes de régularisation	Charges constatées d'avance (3)*	CH	CI	9 782	
	TOTAL (III)	CJ	CK	237 995	
	Frais d'émission d'emprunt à étaler (IV)	CW			
	Primes de remboursement des obligations (V)	CM			
	Ecarts de conversion actif * (VI)	CN			
	TOTAL GENERAL (I à VI)	CO	1A	76 124 294 953	
Renvois : (1) Dont droit au bail :		(2) Part à moins d'un an des immobilisations financières nettes:	CP	(3) Part à plus d'1 an :	CR
Clause de réserve de propriété :*		Immobilisations :	Stocks :		Créances :

* Des explications concernant cette rubrique figurent dans la notice n° 2032 -NOT-SD

Désignation de l'entreprise Sarl CJ DESIGN

Néant ☐ *

Exercice N

CAPITAUX PROPRES	Capital social ou individuel (1)* (Dont versé :1 000.....)	DA	1 000
	Primes d'émission, de fusion, d'apport, ...	DB	
	Ecart de réévaluation (2)* (dont écart d'équivalence <input style="border: 1px solid black; width: 40px;" type="text" value="EK"/>)	DC	
	Réserve légale (3)	DD	100
	Réserves statutaires ou contractuelles	DE	
	Réserves réglementées (3)* (Dont réserve spéciale des provisions pour fluctuation des cours <input style="border: 1px solid black; width: 40px;" type="text" value="B1"/>)	DF	
	Autres réserves (Dont réserve relative à l'achat d'oeuvres originales d'artistes vivants * <input style="border: 1px solid black; width: 40px;" type="text" value="EJ"/>)	DG	
	Report à nouveau	DH	-37 488
	RÉSULTAT DE L'EXERCICE (bénéfice ou perte)	DI	37 775
	Subventions d'investissement	DJ	
	Provisions réglementées *	DK	
	TOTAL (I)	DL	1 387
Autres fonds propres	Produit des émissions de titres participatifs	DM	
	Avances conditionnées	DN	
	TOTAL (II)	DO	
Provisions pour risques et charges	Provisions pour risques	DP	
	Provisions pour charges	DQ	
	TOTAL (III)	DR	
DETTES (4)	Emprunts obligataires convertibles	DS	
	Autres emprunts obligataires	DT	
	Emprunts et dettes auprès des établissements de crédit (5)	DU	124 600
	Emprunts et dettes financières divers (Dont emprunts participatifs <input style="border: 1px solid black; width: 40px;" type="text" value="EI"/>)	DV	2 454
	Avances et acomptes reçus sur commandes en cours	DW	79 016
	Dettes fournisseurs et comptes rattachés	DX	58 679
	Dettes fiscales et sociales	DY	28 819
	Dettes sur immobilisations et comptes rattachés	DZ	
	Autres dettes	EA	
Compte régul.	Produits constatés d'avance (4)	EB	
	TOTAL (IV)	EC	293 566
	Ecarts de conversion passif *	ED	
	TOTAL (V)	EE	294 953
REVENUS	(1) Écart de réévaluation incorporé au capital	1B	
	(2) Dont { Réserve spéciale de réévaluation (1959) Ecart de réévaluation libre Réserve de réévaluation (1976)	1C	
	(3) Dont réserve spéciale des plus-values à long terme *	1D	
	(4) Dettes et produits constatés d'avance à moins d'un an	1E	
	(5) Dont concours bancaires courants, et soldes créditeurs de banques et CCP	1F	
		EG	138 519
		EH	

* Des explications concernant ces rubriques figurent dans la notice n° 2032-NOT-SD

Désignation de l'entreprise : Sarl CJ DESIGN

Néant ☐ *

			Exercice N						
			France		Exportations et livraisons intracommunautaires		Total		
PRODUITS D'EXPLOITATION	Ventes de marchandises *		FA	801 359	FB		FC	801 359	
	Production vendue	{ biens * services *	FD		FE		FF		
			FG	127 948	FH		FI	127 948	
	Chiffres d'affaires nets *		FJ	929 307	FK		FL	929 307	
	Production stockée *						FM	-47 393	
	Production immobilisée *						FN		
	Subventions d'exploitation						FO		
	Reprises sur amortissements et provisions, transfert de charges * (9)						FP	10 643	
	Autres Produits (1) (11)						FQ	5	
	Total des produits d'exploitation (2) (I)						FR	892 562	
CHARGES D'EXPLOITATION	Achats de marchandises (y compris droits de douane) *						FS	408 478	
	Variation de stocks (marchandises) *						FT	-18 355	
	Achats de matières premières et autres approvisionnements (y compris droits de douane) *						FU		
	Variation de stocks (matières premières et approvisionnements) *						FV		
	Autres achats et charges externes (3) (6 bis) *						FW	213 840	
	Impôts, taxes et versements assimilés *						FX	17 583	
	Salaires et traitements *						FY	152 134	
	Charges sociales (10)						FZ	57 349	
	DOTATIONS D'EXPLOITATION	Sur immobilisations	- dotations aux amortissements (dont montant de l'amortissement du fonds de commerce (en application de l'article 39, 1-2°, al.3) indiqué dans la case HS) *			HS	GA	17 432	
			- dotations aux provisions				GB		
		Sur actif circulant : dotations aux provisions*						GC	
		Pour risques et charges : dotations aux provisions						GD	
	Autres charges (12)						GE	605	
	Total des charges d'exploitation (4) (II)						GF	849 068	
	1 - RÉSULTAT D'EXPLOITATION (I - II)						GG	43 494	
	Opérations en commun	Bénéfice attribué ou perte transférée * (III)						GH	
Perte supportée ou bénéfice transféré * (IV)						GI			
PRODUITS FINANCIERS	Produits financiers de participations (5)						GJ		
	Produits des autres valeurs mobilières et créances de l'actif immobilisé (5)						GK		
	Autres intérêts et produits assimilés (5)						GL	2 022	
	Reprises sur provisions et transferts de charges						GM		
	Différences positives de change						GN		
	Produits nets sur cessions de valeurs mobilières de placement						GO		
	Total des produits financiers (V)						GP	2 022	
CHARGES FINANCIÈRES	Dotations financières aux amortissements et provisions *						GQ		
	Intérêts et charges assimilées (6)						GR	2 453	
	Différences négatives de change						GS		
	Charges nettes sur cessions de valeurs mobilières de placement						GT		
	Total des charges financières (VI)						GU	2 453	
2 - RÉSULTAT FINANCIER (V - VI)						GV	-430		
3 - RÉSULTAT COURANT AVANT IMPÔTS (I - II + III - IV + V - VI)						GW	43 064		

* Des explications concernant ces rubriques figurent dans la notice n°2032-NOT-SD

Désignation de l'entreprise <u>Sarl CJ DESIGN</u>										Néant <input type="checkbox"/> *		
										Exercice N		
PRODUITS EXCEPTIONNELS	Produits exceptionnels sur opérations de gestion									HA		
	Produits exceptionnels sur opérations en capital *									HB		
	Reprises sur provisions et transferts de charges									HC		
	Total des produits exceptionnels (7) (VII)									HD		
CHARGES EXCEPTIONNELLES	Charges exceptionnelles sur opérations de gestion (6 bis)									HE	4 876	
	Charges exceptionnelles sur opérations en capital *									HF	126	
	Dotations exceptionnelles aux amortissements et provisions (6 ter)									HG	287	
	Total des charges exceptionnelles (7) (VIII)									HH	5 289	
4 - RÉSULTAT EXCEPTIONNEL (VII - VIII)										HI	-5 289	
Participation des salariés aux résultats de l'entreprise (IX)										HJ		
Impôts sur les bénéfices *										HK		
TOTAL DES PRODUITS (I + III + V + VII)										HL	894 585	
TOTAL DES CHARGES (II + IV + VI + VIII + IX + X)										HM	856 810	
5 - BÉNÉFICE OU PERTE (Total des produits - Total des charges)										HN	37 775	
RENVIS	(1)	Dont produits nets partiels sur opérations à long terme								HO		
	(2)	Dont	{ produits de locations immobilières produits d'exploitation afférents à des exercices antérieurs (à détailler au (8) ci-dessous)							HY		
	(3)	Dont	{ - Crédit-bail mobilier * - Crédit-bail immobilier							IG		
	(4)	Dont charges d'exploitation afférentes à des exercices antérieurs (à détailler au (8) ci-dessous)									HP	
	(5)	Dont produits concernant les entreprises liées									HQ	
	(6)	Dont intérêts concernant les entreprises liées									1H	
	(6bis)	Dont dons faits aux organismes d'intérêts général (article 238 bis du CGI)									1J	
	(6ter)	Dont amortissements des souscriptions dans des PME innovantes (art. 217 octies du CGI)									1K	
		Dont amortissements exceptionnels de 25% des constructions nouvelles (art. 39 quinquies D du CGI)									1X	
	(9)	Dont transfert de charges									RC	
	(10)	Dont cotisations personnelles de l'exploitant (13)				{ dont montant des cotisations sociales obligatoires hors CSG/CRDS		A5	22 105	A1	10 643	
	(11)	Dont redevances pour concessions de brevets, de licences (produits)									A2	30 720
	(12)	Dont redevances pour concessions de brevets, de licences (charges)									A3	
	(13)	Dont primes et cotisations complémentaires personnelles		Facultatives	A6	8 615	Obligatoires	A9	22 105	A4	255	
				dont cotisations facultatives Madelin	A7	6 721						
				dont cotisations facultatives aux nouveaux plans d'épargne retraite	A8	1 894						
	(7)	Détail des produits et charges exceptionnels (Si le nombre de lignes est insuffisant, reproduire le cadre (7) et le joindre en annexe) :									Exercice N	
										Charges exceptionnelles	Produits exceptionnels	
	AMENDES									105		
	ERREUR PROV RFA N-1									4 267		
	SOLDE FOURNI DIVERS									504		
	CESSION MISE AU REBUT									126		
	CESSION MISE AU REBUT									287		
(8)	Détail des produits et charges sur exercices antérieurs :									Exercice N		
									Charges antérieures	Produits antérieurs		

* Des explications concernant ces rubriques figurent dans la notice n° 2032-NOT-SD

Désignation de l'entreprise										Sarl CJ DESIGN										Néant <input type="checkbox"/> *			
CADRE A			IMMOBILISATIONS							Valeur brute des immobilisations au début de l'exercice				Augmentations									
										1				2				3					
INCORP.	Frais d'établissement et de développement							TOTAL I		CZ				D8				D9					
	Autres postes d'immobilisations incorporelles							TOTAL II		KD				KE				KF					
CORPORELLES	Terrains									KG				KH				KI					
	Constructions	Sur sol propre		[Dont Composants		L9				KJ				KK				KL					
		Sur sol d'autrui		[Dont Composants		M1				KM				KN				KO					
		Installations gales, agencts*, aménagnts des constructions		[Dont Composants		M2				KP	64 068			KQ				KR					
	Installations techniques, matériel et outillage industriels		[Dont Composants		M3				KS				KT				KU						
	Autres immobilisations corporelles	Installations générales, agencements, aménagements divers *									KV	52 940			KW				KX	7 103			
		Matériel de transport *									KY				KZ				LA				
		Matériel de bureau et mobilier informatique									LB	9 827			LC				LD				
		Emballages récupérables et divers *									LE				LF				LG				
	Immobilisations corporelles en cours									LH				LI				LJ					
	Avances et acomptes									LK				LL				LM					
	TOTAL III									LN	126 835			LO				LP	7 103				
	FINANCIERES	Participations évaluées par mise en équivalence									8G				8M				8T				
		Autres participations									8U	200			8V				8W				
Autres titres immobilisés									1P				1R				1S						
Prêts et autres immobilisations financières									1T	5 526			1U				1V						
TOTAL IV									LQ	5 726			LR				LS						
TOTAL GÉNÉRAL (I + II + III + IV)												ØG	132 561			ØH				ØJ	7 103		
CADRE B		IMMOBILISATIONS					Diminutions					Valeur brute des immobilisations à la fin de l'exercice			Réévaluation légale * ou évaluation par mise en équivalence								
							par virements de poste à poste		par cessions à des tiers ou mises hors service ou résultant d'une mise en équivalence			3			Valeur d'origine des immobilisations en fin d'exercice								
							1		2						4								
INCORP.	Frais d'établissement et de développement					TOTAL I		IN			CØ			DØ			D7						
	Autres postes d'immobilisations incorporelles					TOTAL II		IO			LV			LW			1X						
CORPORELLES	Terrains							IP			LX			LY			LZ						
	Constructions	Sur sol propre						IQ			MA			MB			MC						
		Sur sol d'autrui						IR			MD			ME			MF						
		Inst. gales, agencts et am. des constructions						IS			MG			MH	64 068		MI						
	Installations techniques, matériel et outillage industriels							IT			MJ			MK			ML						
	Autres immobilisations corporelles	Inst. gales., agencts, aménagements divers						IU	2 635		MM	57 408		MN	57 408		MO						
		Matériel de transport						IV			MP			MQ			MR						
		Matériel de bureau et informatique, mobilier						IW	3 821		MS	6 006		MT	6 006		MU						
		Emballages récupérables et divers *						IX			MV			MW			MX						
	Immobilisations corporelles en cours							MY			MZ			NA			NB						
	Avances et acomptes							NC			ND			NE			NF						
TOTAL III							IY			NG	6 456		NH	127 482		NI							
FINANCIERES	Participations évaluées par mise en équivalence							IZ			ØU			M7			ØW						
	Autres participations							IØ			ØX			ØY	200		ØZ						
	Autres titres immobilisés							I1			2B			2C			2D						
	Prêts et autres immobilisations financières							I2			2E	126		2F	5 400		2G						
	TOTAL IV							I3			NJ	126		NK	5 600		2H						
TOTAL GÉNÉRAL (I + II + III + IV)												I4			ØK	6 582		ØL	133 082		ØM		

*Des explications concernant cette rubrique figurent dans la notice n° 2032-NOT-SD

Les entreprises ayant pratiqué la **réévaluation légale** de leurs **immobilisations amortissables** (art. 238 bis J du CGI) doivent joindre ce tableau à leur déclaration jusqu'à (et y compris) l'exercice au cours duquel la provision spéciale (col.6) devient nulle.

Désignation de l'entreprise : Sarl CJ DESIGN					Néant <input checked="" type="checkbox"/> *	
Exercice N clos le 31/12/2023						
CADRE A	Détermination du montant des écarts (col.1 - col.2) (1)		Utilisation de la marge supplémentaire d'amortissement			Montant de la provision spéciale à la fin de l'exercice [(col.1 - col.2) - col.5 (5)] 6
	Augmentation du montant brut des immobilisations 1	Augmentation du montant des amortissements 2	Au cours de l'exercice		Montant cumulé à la fin de l'exercice (4) 5	
			Montant des suppléments d'amortissement (2) 3	Fraction résiduelle correspondant aux éléments cédés (3) 4		
1	Concessions, brevets et droits similaires					
2	Fonds commercial					
3	Terrains					
4	Constructions					
5	Installations techniques mat. et out. industriels					
6	Autres immobilisations corporelles					
7	Immobilisations en cours					
8	Participations					
9	Autres titres immobilisés					
10	TOTAUX					
<p>(1) Les augmentations du montant brut et des amortissements à inscrire respectivement aux colonnes 1 et 2 sont celles qui ont été apportées au montant des immobilisations amortissables réévaluées dans les conditions définies à l'article 238 bis J du CGI et figurant à l'actif de l'entreprise au début de l'exercice. Le montant des écarts est obtenu en soustrayant des montants portés colonne 1, ceux portés colonne 2.</p> <p>(2) Porter dans cette colonne le supplément de dotation de l'exercice aux comptes d'amortissement (compte de résultat) consécutif à la réévaluation.</p> <p>(3) Cette colonne ne concerne que les immobilisations réévaluées cédées au cours de l'exercice. Il convient d'y reporter, l'année de la cession de l'élément, le solde non utilisé de la marge supplémentaire d'amortissement.</p> <p>(4) Ce montant comprend : a) le montant total des sommes portées aux colonnes 3 et 4; b) le montant cumulé à la fin de l'exercice précédent, dans la mesure où ce montant correspond à des éléments figurant à l'actif de l'entreprise au début de l'exercice.</p> <p>(5) Le montant total de la provision spéciale en fin d'exercice est à reporter au passif du bilan (tableau n° 2051-SD) à la ligne "Provisions réglementées".</p>						
CADRE B	DÉFICITS REPORTABLES AU 31 DÉCEMBRE 1976 IMPUTÉS SUR LA PROVISION SPÉCIALE AU POINT DE VUE FISCAL					
1 - FRACTION INCLUSE DANS LA PROVISION SPÉCIALE AU DÉBUT DE L'EXERCICE.....						
2 - FRACTION RATTACHÉE AU RÉSULTAT DE L'EXERCICE.....					-	
3 - FRACTION INCLUSE DANS LA PROVISION SPÉCIALE EN FIN D'EXERCICE.....					=	
<p>Le cadre B est servi par les seules entreprises qui ont imputé leurs déficits fiscalement reportables au 31 décembre sur la provision spéciale.</p> <p>Il est rappelé que cette imputation est purement fiscale et ne modifie pas les montants de la provision spéciale figurant au bilan. De même, les entreprises en cause continuent à réintégrer chaque année dans leur résultat comptable le supplément d'amortissement consécutif à la réévaluation.</p> <p>Ligne 2 : inscrire la partie de ce déficit incluse chaque année dans les montants portés aux colonnes 3 et 4 du cadre A. Cette partie est obtenue en multipliant les montants portés aux colonnes 3 et 4 par une fraction dont les éléments sont fixés au moment de l'imputation, le numérateur étant le montant du déficit imputé et le dénominateur celui de la provision.</p>						

* Des explications concernant cette rubrique figurent dans la notice n°2032-NOT-SD

Désignation de l' entreprise Sarl CJ DESIGN												Néant <input type="checkbox"/> *							
CADRE A		SITUATIONS ET MOUVEMENTS DE L'EXERCICE DES AMORTISSEMENTS TECHNIQUES (OU VENANT EN DIMINUTION DE L'ACTIF) *																	
IMMOBILISATIONS AMORTISSABLES				Montant des amortissements au début de l'exercice			Augmentations : dotations de l'exercice			Diminutions : amortissements afférents aux éléments sortis de l'actif et reprises			Montant des amortissements à la fin de l'exercice						
Frais d'établissement et de développement				CY				EL				EM				EN			
Fonds commercial				RE				RF				RI				RJ			
Autres immobilisations incorporelles				PE				PF				PG				PH			
TOTAL I				RK				RM				RN				RO			
Terrains				PI				PJ				PK				PL			
Constructions	Sur sol propre			PM				PN				PO				PQ			
	Sur sol d'autrui			PR				PS				PT				PU			
	Inst.générales, agencements et aménagements des constructions			PV	40 164			PW	7 352			PX				PY	47 516		
Installations techniques, matériel et outillage industriels				PZ				QA				QB				QC			
Autres immobilisations	Inst. générales, agencements, aménagements divers			QD	15 381			QE	9 856			QF	2 635			QG	22 601		
	corporelles	Matériel de transport			QH				QI				QJ				QK		
Matériel de bureau et informatique, mobilier			QL	9 331			QM	496			QN	3 821			QO	6 006			
Emballages récupérables et divers			QP				QR				QS				QT				
TOTAL II				QU	64 876			QV	17 704			QW	6 456			QX	76 123		
TOTAL GENERAL (I + II)				ØN	64 876			ØP	17 704			ØQ	6 456			ØR	76 123		
CADRE B		VENTILATION DES MOUVEMENTS AFFECTANT LA PROVISION POUR AMORTISSEMENTS DÉROGATOIRES																	
Immobilisations amortissables		DOTATIONS						REPRISES						Mouvement net des amortissements à la fin de l'exercice					
		Colonne 1 Différentiel de durée et autres		Colonne 2 Mode dégressif		Colonne 3 Amortissement fiscal exceptionnel		Colonne 4 Différentiel de durée et autres		Colonne 5 Mode dégressif		Colonne 6 Amortissement fiscal exceptionnel							
Frais établissement		M9		N1		N2		N3		N4		N5		N6					
Fonds commercial		RP		RQ		RR		RS		RT		RU		RV					
Autres immobilisations incorporelles		N7		N8		P6		P7		P8		P9		Q1					
TOTAL I		RW		RX		RY		RZ		SB		SC		SD					
Terrains		Q2		Q3		Q4		Q5		Q6		Q7		Q8					
Constructions	Sur sol propre	Q9		R1		R2		R3		R4		R5		R6					
	Sur sol d' autrui	R7		R8		R9		S1		S2		S3		S4					
	Inst. gales,agenc am. divers	S5		S6		S7		S8		S9		T1		T2					
Inst. techniques mat. et outillage		T3		T4		T5		T6		T7		T8		T9					
Autres immobilisations corporelles	Inst.gales,agenc et am. divers	U1		U2		U3		U4		U5		U6		U7					
	Matériel de transport	U8		U9		V1		V2		V3		V4		V5					
	Mat.bureau et inform. mobilier	V6		V7		V8		V9		W1		W2		W3					
	Emballages récup. et divers	W4		W5		W6		W7		W8		W9		X1					
TOTAL II		X2		X3		X4		X5		X6		X7		X8					
Frais d'acquisition de titres de participations TOTAL III		NL							NM							NO			
Total général (I + II + III)		NP		NQ		NR		NS		NT		NU		NV					
Total général non ventilé (NP+NQ+NR)		NW				Total général non ventilé (NS+NT+NU)		NY				Total général non ventilé (NW-NY)		NZ					
CADRE C		MOUVEMENTS DE L'EXERCICE AFFECTANT LES CHARGES RÉPARTIES SUR PLUSIEURS EXERCICES *																	
				Montant net au début de l'exercice			Augmentations			Dotations de l'exercice aux amortissements			Montant net à la fin de l'exercice						
Frais d'émission d'emprunt à étaler				16						Z9			16			Z8			
Primes de remboursement des obligations										SP						SR			

* Des explications concernant cette rubrique figurent dans la notice n° 2032-NOT-SD

Désignation de l'entreprise								Sarl CJ DESIGN		Néant <input checked="" type="checkbox"/> *	
Nature des provisions			Montant au début de l'exercice 1		AUGMENTATIONS : Dotations de l'exercice 2		DIMINUTIONS : Reprises de l'exercice 3		Montant à la fin de l'exercice 4		
Provisions réglementées	Provisions pour reconstitution des gisements miniers et pétroliers *		3T		TA		TB		TC		
	Provisions pour investissement (art. 237 bis A-II du CGI)*		3U		TD		TE		TF		
	Provisions pour hausse des prix (1) *		3V		TG		TH		TI		
	Amortissements dérogatoires		3X		TM		TN		TO		
	Dont majorations exceptionnelles de 30 %		D3		D4		D5		D6		
	Provisions pour prêts d'installation (art. 39 quinquies H du CGI)		IJ		IK		IL		IM		
	Autres provisions réglementées (1)		3Y		TP		TQ		TR		
	TOTAL I		3Z		TS		TT		TU		
Provisions pour risques et charges	Provisions pour litiges		4A		4B		4C		4D		
	Provisions pour garanties données aux clients		4E		4F		4G		4H		
	Provisions pour pertes sur marchés à terme		4J		4K		4L		4M		
	Provisions pour amendes et pénalités		4N		4P		4R		4S		
	Provisions pour pertes de change		4T		4U		4V		4W		
	Provisions pour pensions et obligations similaires		4X		4Y		4Z		5A		
	Provisions pour impôts (1)		5B		5C		5D		5E		
	Provisions pour renouvellement des immobilisations *		5F		5H		5J		5K		
	Provisions pour gros entretien et grandes révisions		EO		EP		EQ		ER		
	Provisions pour charges sociales et fiscales sur congés à payer *		5R		5S		5T		5U		
	Autres provisions pour risques et charges (1)		5V		5W		5X		5Y		
	TOTAL II		5Z		TV		TW		TX		
Provisions pour dépréciation	sur immobilisations	- incorporelles	6A		6B		6C		6D		
		- corporelles	6E		6F		6G		6H		
		- Titres mis en équivalence	Ø2		Ø3		Ø4		Ø5		
		- titres de participation	9U		9V		9W		9X		
		- autres immobilisations financières (1) *	Ø6		Ø7		Ø8		Ø9		
	Sur stocks et en cours		6N		6P		6R		6S		
	Sur comptes clients		6T		6U		6V		6W		
	Autres provisions pour dépréciation (1)*		6X		6Y		6Z		7A		
	TOTAL III		7B		TY		TZ		UA		
	TOTAL GENERAL (I + II + III)		7C		UB		UC		UD		
Dont dotations et reprises			{	- d'exploitation	UE		UF				
				- financières	UG		UH				
				- exceptionnelles	UJ		UK				
Titres mis en équivalence : montant de la dépréciation à la clôture de l'exercice calculé selon les règles prévues à l' article 39-1-5e du C.G.I.									10		
(1) à détailler sur feuillet séparé selon l' année de constitution de la provision ou selon l'objet de la provision. NOTA : Les charges à payer ne doivent pas être mentionnées sur ce tableau mais être ventilées sur l' état détaillé des charges à payer dont la production est prévue par l' article 38 II de l' annexe III au CGI.											

* Des explications concernant cette rubrique figurent dans la notice n° 2032-NOT-SD

Désignation de l' entreprise : Sarl CJ DESIGN										Néant <input type="checkbox"/> *		
CADRE A			ÉTAT DES CRÉANCES				Montant brut 1		A 1 an au plus 2		A plus d'un an 3	
DE L'ACTIF IMMOBILISE	Créances rattachées à des participations				UL		UM		UN			
	Prêts (1) (2)				UP		UR		US			
	Autres immobilisations financières				UT	5 400	UV		UW	5 400		
DE L'ACTIF CIRCULANT	Clients douteux ou litigieux				VA							
	Autres créances clients				UX	24 578		24 578				
	Créance représentative de titres prêtés ou remis en garantie* (Provision pour dépréciation antérieurement constituée* UO)				Z1							
	Personnel et comptes rattachés				UY	9 717		9 717				
	Sécurité sociale et autres organismes sociaux				UZ	3 574		3 574				
	État et autres collectivités publiques	Impôts sur les bénéfices			VM							
		Taxe sur la valeur ajoutée			VB	8 947		8 947				
		Autres impôts, taxes et versements assimilés			VN							
		Divers			VP							
	Groupe et associés (2)				VC	34 866				34 866		
Débiteurs divers (dont créances relatives à des opérations de pension de titres)				VR	18 706		18 706					
Charges constatées d'avance					VS	9 782		9 782				
TOTAUX					VT	115 570	VU	75 304	VV	40 266		
RENVUIS	(1)	Montant des	- Prêts accordés en cours d'exercice		VD							
			- Remboursements obtenus en cours d'exercice		VE							
	(2)	Prêts et avances consentis aux associés (personnes physiques)		VF								
CADRE B			ÉTAT DES DETTES		Montant brut 1		A 1 an au plus 2		A plus d'1 an et 5 ans au plus 3		A plus de 5 ans 4	
Emprunts obligatoires convertibles (1)			7Y									
Autres emprunts obligatoires (1)			7Z									
Emprunts et dettes auprès des établissements de crédit (1)	à 1 an maximum à l'origine		VG									
	à plus d'1 an à l'origine		VH	124 600		51 022		73 578				
Emprunts et dettes financières divers (1) (2)			8A									
Fournisseurs et comptes rattachés			8B	58 679		58 679						
Personnel et comptes rattachés			8C	8 175		8 175						
Sécurité sociale et autres organismes sociaux			8D	4 026		4 026						
Etat et autres collectivités publiques	Impôts sur les bénéfices		8E									
	Taxe sur la valeur ajoutée		VW	15 554		15 554						
	Obligations cautionnées		VX									
	Autres impôts, taxes et assimilés		VQ	1 064		1 064						
Dettes sur immobilisations et comptes rattachés			8J									
Groupe et associés (2)			VI	2 454						2 454		
Autres dettes (dont dettes relatives à des opérations de pension de titres)			8K									
Dettes représentatives de titres empruntés ou remis en garantie *			Z2									
Produits constatés d'avance			8L									
TOTAUX			VY	214 551	VZ	138 519		73 578		2 454		
RENVUIS	(1)	Emprunts souscrits en cours d'exercice		VJ		(2)	Montant des divers emprunts et dettes contractés auprès des associés personnes physiques		VL			
		Emprunts remboursés en cours d'exercice		VK	67 387	* Des explications concernant cette rubrique figurent dans la notice n° 2032-NOT-SD						

Désignation de l'entreprise : Sarl CJ DESIGN				Formulaire déposé au titre de l'IR (cocher la case ci-contre)		ET	<input type="checkbox"/>	Néant <input type="checkbox"/> *	Exercice N, clos le : 31/12/2023			
I. RÉINTÉGRATIONS									BÉNÉFICE COMPTABLE DE L' EXERCICE			
Charges non admises en déduction du résultat fiscal	Rémunération du travail de l'exploitant ou des associés (entreprises à l'IR)								WA	37 775		
	Avantages personnels non déductibles* (sauf amortissements à porter ligne ci-dessous)								WB			
	Autres charges et dépenses somptuaires (art. 39-4 du C.G.I.)		WD		Amortissements excédentaires (art. 39-4 du CGI) et autres amortissements non déductibles		WE		XE	10 507		
			WF	9 784	Taxe sur les voitures de sociétés (entreprises à l' IS)		WG	723				
	Fraction des loyers à réintégrer dans le cadre d'un crédit-bail immobilier et de levée d'option		RA		(Part des loyers dispensée de réintégration (art. 239 sexies D du CGI)		RB					
	Provisions et charges à payer non déductibles (cf. tableau 2058-B, cadre III)		WI		Charges à payer liées à des états et territoires non coopératifs non déductibles (cf. 2067-BIS)		XX		XW	105		
	Amendes et pénalités		WJ	105	Charges financières (art. 39-1-3° et 212 bis du CGI) *		XZ					
	Réintégrations prévues à l'article 155 du CGI *								XY			
	Impôt sur les sociétés (cf. page 9 de la notice n°2032-NOT-SD)								I7			
	Quote-part Bénéfices réalisés par une société de personnes ou un GIE		WL		Résultats bénéficiaires visés à l'article 209 B du CGI		L7		K7			
Régimes particuliers / impositions autres	Moins-values nettes à long terme { - imposées aux taux de 15 % ou de 19 % (12.80 % pour les entreprises à l'IR) - imposées aux taux de 0 %								I8			
	Fraction imposable des plus-values réalisées au cours d'exercices antérieurs* { - Plus-values nettes à court terme - Plus-values soumises au régime des fusions								ZN			
									WN			
								WO				
Ecart de valeurs liquidatives sur OPC* (entreprises à l' IS)								XR				
Réintégrations diverses à détailler sur feuillet séparé DONT *		Intérêts excédentaires (art. 39-1-3e et 212 du C.G.I.)		SU		Zones d'entreprises* (activité exonérée)	SW		WQ			
						Quote-part de 12 % des plus-values à taux zéro	M8					
Réintégration des charges affectées aux activités éligibles au régime de taxation au tonnage								Y1				
Résultat fiscal afférent à l'activité relevant du régime optionnel de taxation au tonnage								Y3				
								WR	48 387			
TOTAL I								WS				
II. DÉDUCTIONS									PERTE COMPTABLE DE L'EXERCICE			
Quote-part dans les pertes subies par une société de personnes ou un G.I.E. et quote-part comptabilisée du bénéfice distribué par ces organismes*								WT				
Provisions et charges à payer non déductibles, antérieurement taxées, et réintégrées dans les résultats comptables de l'exercice (cf. tableau 2058- B-SD, cadre III)								WU				
Régimes particuliers / impositions autres	Plus-values nettes à long terme	- imposées aux taux de 15 % (12.80 % pour les entreprises soumises à l' IR)								WV		
		- imposées aux taux de 0 %								WH		
		- imposées aux taux de 19 %								WP		
		- imputées sur les moins-values nettes à long terme antérieures								WW		
		- imputées sur les déficits antérieurs								XB		
	Autres plus-values imposées aux taux de 19 %								I6			
	Fraction des plus-values nettes à court terme de l'exercice dont l'imposition est différée*								WZ			
	Régime des sociétés mères et des filiales *		Quote-part de frais et charges restant imposable à déduire				2A		XA			
	Produit net des actions et parts d'intérêts :		des produits nets de participation									
	Produits de participations inéligibles au régime des sociétés mères déductibles à hauteur de 99 % (art. 223 B du CGI)								ZX			
Mesures d'incitation	Déduction au titre des investissements et souscriptions réalisés outre-mer *								ZY			
	Majoration d'amortissement*								XD			
	Abattement sur le bénéfice et exonérations*	Reprise d'entreprises en difficulté (art.44 septies)	K9		Entreprises nouvelles (art. 44 sexies)	L2		J.E.I. (art.44 sexies A)	L5		XF	
					S.I.I.C. (art. 208C)	K3		Zone de restructuration de la défense (44 terdecies)	PA			
		ZFU-TE (art. 44 octies A)	ØV		Bassin d'emploi à redynamiser (art 44 duodecies)	1F		Zone franche d'activité nouvelle génération (art. 44 quaterdecies)	XC			
		Bassin urbain à dynamiser (art. 44 sexdecies)	PP		Zone de revitalisation rurale (art. 44 quindecies)	PC		Zone de développement prioritaire (art.44 septdecies)	PB			
	Ecart de valeurs liquidatives sur OPC* (entreprises à l' IS)								XS			
	Déductions diverses à détailler sur feuillet séparé	dont déduction exceptionnelle (art. 39 decies)	X9		dont déduction exceptionnelle simulateur de conduite (art. 39 decies E)	YH				XG		
		dont déduction exceptionnelle (art. 39 decies A)	YA		dont déduction exceptionnelle (art. 39 decies C)	YC						
		dont déduction exceptionnelle (art. 39 decies B)	YB		dont déduction exceptionnelle (art. 39 decies D)	YD						
dont déductions exceptionnelles (art. 39 decies F)		YI		Créance dé gagée par le report en arrière de déficit	ZI							
dont déduction exceptionnelle (art. 39 decies G)		YL										
Déduction des produits affectés aux activités éligibles au régime de taxation au tonnage								Y2				
III. RÉSULTAT FISCAL								TOTAL II				
Résultat fiscal avant imputation des déficits reportables :				bénéfice (I moins II)		XI	48 387	XJ				
				déficit (II moins I)								
Déficit de l'exercice reporté en arrière (entreprises à l' IS)*						ZL		XL	48 387			
Déficits antérieurs imputés sur les résultats de l'exercice (entreprises à l' IS) *												
RÉSULTAT FISCAL BÉNÉFICE (ligne XN) ou DÉFICIT reportable en avant (ligne XO)						XN	0	XO				

* Des explications concernant ces rubriques figurent dans la notice n° 2032-NOT-SD

Désignation de l'entreprise				Sarl CJ DESIGN		Néant <input type="checkbox"/> *	
I. SUIVI DES DÉFICITS							
Déficits restant à reporter au titre de l'exercice précédent (1)						K4	50 450
Déficits transférés de plein droit (art. 209-II-2 du CGI)				K4 bis		Nombre d'opérations sur l'exercice (2)	
						K4 ter	
Déficits imputés (total lignes XB et XL du tableau 2058-A-SD)						K5	48 387
Déficits reportables (différence K4 + K4bis - K5)						K6	2 063
Déficit de l'exercice (tableau 2058-A-SD, ligne XO)						YJ	
Total des déficits restant à reporter (différence K6 + YJ)						YK	2 063
II. INDEMNITÉS POUR CONGÉS A PAYER, CHARGES SOCIALES ET FISCALES CORRESPONDANTES							
Montant déductible correspondant aux droits acquis par les salariés pour les entreprises placées sous le régime de l'article 39-1.1e bis al. 1er du CGI, dotations de l'exercice						ZT	6 350
III. PROVISIONS ET CHARGES A PAYER, NON DÉDUCTIBLES POUR L'ASSIETTE DE L'IMPÔT							
(à détailler sur feuillet séparé)						Dotations de l'exercice	
						Reprises sur l'exercice	
Indemnités pour congés à payer, charges sociales et fiscales correspondantes non déductibles pour les entreprises placées sous le régime de l'article 39-1. le bis al. 2 du CGI *						ZV	
Provisions pour risques et charges *						ZW	
						8X	
						8Y	
						8Z	
						9A	
						9B	
						9C	
Provisions pour dépréciation *							
						9D	
						9E	
						9F	
						9G	
						9H	
						9J	
Charges à payer							
						9K	
						9L	
						9M	
						9N	
						9P	
						9Q	
						9R	
						9S	
						9T	
TOTAUX (YN = ZV à 9S) et (YO = ZW à 9T) à reporter au tableau 2058-A-SD :						YN	
						YO	
						↓	↓
						ligne WI	ligne WU

CONSÉQUENCES DE LA MÉTHODE PAR COMPOSANTS (art. 237 septies du CGI)

Montant de la réintégration ou de la déduction	Montant au début de l'exercice		Imputations	Montant net à la fin de l'exercice
	L1			

* Des explications concernant ces rubriques figurent dans la notice n° 2032-NOT-SD

(1) Cette case correspond au montant porté sur la lignes YK du tableau 2058-B-SD déposé au titre de l'exercice précédent.

(2) Indiquer, sur un feuillet séparé, l'identification, opération par opération, du nom de la société (et son n° siren) dont proviennent les déficits et le montant du transfert.

Désignation de l'entreprise <u>Sarl CJ DESIGN</u>																	Néant <input type="checkbox"/> *				
ORIGINES	Report à nouveau figurant au bilan de l'exercice antérieur à celui pour lequel la déclaration est établie			ØC	26 795			AFFECTATIONS	Affectations aux réserves { - Réserves légales - Autres réserves			ZB									
	Résultat de l'exercice précédant celui pour lequel la déclaration est établie			ØD	-64 283				Dividendes			ZD									
	Prélèvements sur les réserves			ØE					Autres répartitions			ZE									
									Report à nouveau			ZF									
	TOTAL I			ØF	-37 488				(NB : le total I doit être égal au total II)			TOTAL II			ZG	-37 488					
																	ZH	-37 488			
RENSEIGNEMENTS DIVERS																	Exercice N :				
ENGAGEMENTS	- Engagements de crédit-bail mobilier Préciser le prix de revient des (biens pris en crédit bail										J7)	YQ					
	- Engagements de crédit-bail immobilier																YR				
	- Effets portés à l'escompte et non échus																YS				
DETAILS DES POSTES AUTRES ACHATS ET CHARGES EXTERNES	- Sous-traitance																YT	92 845			
	- Locations, charges locatives et de copropriété (dont montant des loyers des biens pris en location pour une durée > 6 mois										J8	53 883)	XQ	53 883				
	- Personnel extérieur à l'entreprise																YU				
	- Rémunérations d'intermédiaires et honoraires (hors rétrocessions)																SS	6 539			
	- Rétrocessions d'honoraires, commissions et courtages																YV				
	- Autres comptes (dont cotisations versées aux organisations syndicales et professionnelles										ES)	ST	60 573				
	Total du poste correspondant à la ligne FW du tableau n° 2052-SD																ZJ	213 840			
	- CFE, CVAE																YW	1 776			
	- Autres impôts, taxes et versements assimilés (dont taxe intérieure sur les produits pétroliers										ZS)	9Z	15 807				
	Total du compte correspondant à la ligne FX du tableau n° 2052-SD																YX	17 583			
I.V.A.	- Montant de la T.V.A. collectée																YY	156 383			
	- Montant de la T.V.A. déductible comptabilisée au cours de l'exercice au titre des biens et services ne constituant pas des immobilisations																YZ	117 388			
DIVERS	- Montant brut des salaires (cf. la dernière déclaration sociale nominative DSN au titre 2023)																ØB	67 650			
	- Montant de la plus-value constatée en franchise d'impôt lors de la première option pour le régime simplifié d'imposition *																ØS				
	- Taux d'intérêt le plus élevé servi aux associés à raison des sommes mises à la disposition de la société *																ZK	5,57 %			
	- Numéro de centre agréé *			XP							- Filiales et participations : (Liste au tableau 2059-G-SD prévu à l'art. 38 II de l'annexe III au CGI)			- Si oui, indiquer 1, sinon 0			ZR				
	- Aides perçues ayant donné droit à la réduction d'impôt prévue au 4 de l'article 238 bis du CGI pour l'entreprise donatrice																RG				
	- Montant de l'investissement reçu qui a donné lieu à amortissement exceptionnel chez l'entreprise investisseur dans le cadre de l'article 217 octies du CGI																RH				
RÉGIME DE GROUPE *	Société : résultat comme si elle n'avait jamais été membre du groupe.			JA				Plus-values à 15 %			JK				Plus-values à 0 %			JL			
								Plus-values à 19 %			JM				Imputations			JC			
	Groupe : résultat d'ensemble.			JD				Plus-values à 15 %			JN				Plus-values à 0 %			JO			
								Plus-values à 19 %			JP				Imputations			JF			
	Si vous relevez du régime de groupe : indiquer 1 si société mère, 2 si société filiale			JH				N° SIRET de la société mère du groupe			JJ										

Désignation de l'entreprise : Sarl CJ DESIGN

Néant ☐ *

A - DÉTERMINATION DE LA VALEUR RÉSIDUELLE

Nature et date d'acquisition des éléments cédés*		Valeur d'origine*	Valeur nette réévaluée*	Amortissements pratiqués en franchise d'impôt	Autres amortissements *	Valeur résiduelle
①		②	③	④	⑤	⑥
I. Immobilisations*	1	TABLE MIKADO	870	870		
	2	CHAISE NUX (X2) ET C	667	667		
	3	FAUTEUIL DIANA - P S	1 098	1 098		
	4	IPHONE6S SILVER	624	624		
	5	PC PORTABLE ASUS Z	1 482	1 482		
	6	PC PORTABLE LENO	1 715	1 715		
	7					
	8					
	9					
	10					
	11					
	12					

B - PLUS-VALUES, MOINS-VALUES

Qualification fiscale des plus et moins-values réalisées *

Prix de vente		Montant global de la plus-value ou de la moins-value	Court terme	Long terme ⑩			Plus-values taxables à 19 % (1)
⑦		⑧	⑨	19 %	15 % ou 12,8 %	0 %	⑪
I. Immobilisations *	1						
	2						
	3						
	4						
	5						
	6						
	7						
	8						
	9						
	10						
	11						
	12						
II. Autres éléments	13	Fraction résiduelle de la provision spéciale de réévaluation afférente aux éléments cédés	+				
	14	Amortissements irrégulièrement différés se rapportant aux éléments cédés	+				
	15	Amortissements afférents aux éléments cédés mais exclus des charges déductibles par une disposition légale	+				
	16	Amortissements non pratiqués en comptabilité et correspondant à la déduction fiscale pour investissement, définie par les lois de 1966, 1968 et 1975, effectivement utilisée	+				
	18	Provisions pour dépréciation des titres relevant du régime des plus ou moins-values à long terme devenues sans objet au cours de l'exercice					
	19	Dotations de l'exercice aux comptes de provisions pour dépréciation des titres relevant du régime des plus ou moins-values à long terme					
	20	Divers (détail à donner sur une note annexe)*					
	Cadre A : Plus ou moins-value nette à court terme (total algébrique des lignes 1 à 20 de la colonne) ⑨						
	Cadre B : Plus ou moins-value nette à long terme (total algébrique des lignes 1 à 20 de la colonne) ⑩						
	Cadre C : autres plus-values taxable à 19 % ⑪						

* Des explications concernant cette rubrique figurent dans la notice n°2032-NOT-SD

(1) Ces plus-values sont imposables au taux de 19 % en application des articles 238 bis JA, 208 C du CGI.

[illegible]

Désignation de l'entreprise : Sarl CJ DESIGN

Néant ☒ *

Rappel de la plus-value de l'exercice relevant du taux de 15 % ❶ ou 12,80 % ❷ .	
Gains nets retirés de la cession de titre de sociétés à prépondérance immobilières non cotées exclus du régime du long terme (art 219 I a sexies-0 bis du CGI) ❶	
Gains nets retirés de la cession de certains titres dont le prix de revient est supérieur à 22,8 M€(art. 219 I a sexies-0 du CGI) ❶	

- ❶ Entreprises soumises à l'IS
- ❷ Entreprises soumises à l'IR

I - SUIVI DES MOINS-VALUES DES ENTREPRISES SOUMISES À L'IMPÔT SUR LE REVENU

Origine ❶		Moins-values à 12,80 % ❷	Imputation sur les plus-values à long terme de l'exercice imposables à 12,80 % ❸	Solde des moins-values à 12,80 % ❹
Moins-values nettes	N			
Moins-values nettes à long terme subies au cours des dix exercices antérieurs (montant restant à déduire à la clôture du dernier exercice)	N-1			
	N-2			
	N-3			
	N-4			
	N-5			
	N-6			
	N-7			
	N-8			
	N-9			
	N-10			

II - SUIVI DES MOINS-VALUES A LONG TERME DES ENTREPRISES SOUMISES À L'IMPÔT SUR LES SOCIÉTÉS *

Origine ❶		Moins values		Imputations sur les plus-values à long terme	Imputations sur le résultat de l'exercice	Solde des moins-values à reporter col. ❹ = ❷ + ❸ - ❹ - ❺
		À 19 % ou à 15 % ❷	À 19 % ou 15 % imputables sur le résultat de l'exercice ❸	À 15 % ou 19 % ❹		
Moins-values nettes	N					
Moins-values nettes à long terme subies au cours des dix exercices antérieurs (montants restant à déduire à la clôture du dernier exercice)	N-1					
	N-2					
	N-3					
	N-4					
	N-5					
	N-6					
	N-7					
	N-8					
	N-9					
	N-10					

* Des explications concernant cette rubrique figurent dans la notice n° 2032-NOT-SD

(personnes morales soumises à l'impôt sur les sociétés seulement)*

Désignation de l'entreprise : Sarl CJ DESIGN				Néant <input checked="" type="checkbox"/> *			
I							
SITUATION DU COMPTE AFFECTÉ À L'ENREGISTREMENT DE LA RÉSERVE SPÉCIALE POUR L'EXERCICE N							
			Sous-comptes de la réserve spéciale des plus-values à long terme				
			taxées à 10%	taxées à 15%	taxées à 18%	taxées à 19 %	taxées à 25%
Montant de la réserve spéciale à la clôture de l'exercice précédent (N-1)		1					
Réserves figurant au bilan des sociétés absorbées au cours de l'exercice		2					
TOTAL (lignes 1 et 2)		3					
Prélèvements opérés	- donnant lieu à complément d'IS	4					
	- ne donnant pas lieu à complément d'IS	5					
TOTAL (lignes 4 et 5)		6					
Montant de la réserve spéciale à la clôture de l'exercice (ligne 3 - ligne 6)		7					
II							
RÉSERVE SPÉCIALE DES PROVISIONS POUR FLUCTUATION DES COURS *(5e, 6e, 7e alinéas de l'art. 39-1-5e du CGI)							
Montant de la réserve à l'ouverture de l'exercice ①		Réserve figurant au bilan des sociétés absorbées au cours de l'année ②	montants prélevés sur la réserve		montant de la réserve à la clôture de l'exercice ⑤		
			donnant lieu à complément d'impôt ③	ne donnant pas lieu à complément d'impôt ④			

* Des explications concernant cette rubrique figurent dans la notice n° 2032-NOT-SD

Désignation de l'entreprise : Sarl CJ DESIGN		Néant <input type="checkbox"/> *	
Exercice ouvert le : 01/01/2023		et clos le : 31/12/2023	
Durée en nombre de mois		1 2	
DÉCLARATION DES EFFECTIFS			
Effectif moyen du personnel * :		YP	2
Dont apprentis		YF	
Dont handicapés		YG	
Effectifs affectés à l'activité artisanale		RL	
CALCUL DE LA VALEUR AJOUTÉE			
I- Chiffre d'affaires de référence CVAE			
Ventes de produits fabriqués, prestations de services et marchandises		OA	929 307
Redevances pour concessions, brevets, licences et assimilés		OK	
Plus-values de cession d'immobilisations corporelles ou incorporelles si rattachées à une activité normale et courante		OL	
Refacturations de frais inscrites au compte de transfert de charges		OT	
TOTAL 1		OX	929 307
II- Autres produits à retenir pour le calcul de la valeur ajoutée			
Autres produits de gestion courante (hors quotes-parts de résultat sur opérations faites en commun)		OH	5
Production immobilisée à hauteur des seules charges déductibles ayant concouru à sa formation		OE	
Subventions d'exploitation reçues		OF	
Variation positive des stocks		OD	18 355
Transferts de charges déductibles de la valeur ajoutée		OI	
Rentrées sur créances amorties lorsqu'elles se rapportent au résultat d'exploitation		XT	
TOTAL 2		OM	18 359
III- Charges à retenir pour le calcul de la valeur ajoutée ⁽¹⁾			
Achats		ON	509 392
Variation négative des stocks		OQ	47 393
Services extérieurs, à l'exception des loyers et des redevances		OR	60 142
Loyers et redevances, à l'exception de ceux afférents à des immobilisations corporelles mises à disposition dans le cadre d'une convention de location-gérance ou de crédit-bail ou encore d'une convention de location de plus de 6 mois		OS	52 784
Taxes déductibles de la valeur ajoutée		OZ	
Autres charges de gestion courante (hors quotes-parts de résultat sur opérations faites en commun)		OW	605
Charges déductibles de la valeur ajoutée afférente à la production immobilisée déclarée		OU	
Fraction déductible de la valeur ajoutée des dotations aux amortissements afférentes à des immobilisations corporelles mises à disposition dans le cadre d'une convention de location-gérance ou de crédit-bail ou encore d'une convention de location de plus de 6 mois		O9	
Moins-values de cession d'immobilisations corporelles ou incorporelles si rattachées à une activité normale et courante		OY	
TOTAL 3		OJ	670 317
IV - Valeur ajoutée produite			
Calcul de la Valeur Ajoutée (Total 1 + total 2 - total 3)		OG	277 350
V - Cotisation sur la valeur ajoutée des entreprises			
Valeur ajoutée assujettie à la CVAE (à reporter sur le formulaire n° 1330-CVAE-SD pour les multi-établissements et sur les formulaires nos 1329-AC et 1329-DEF). Si la VA calculée est négative, il convient de reporter un montant égal à 0 au cadre C des formulaires nos 1329-AC et 1329-DEF.		SA	277 350
Cadre réservé au mono-établissement au sens de la CVAE			
Les entreprises effectuant uniquement des opérations à caractère agricole n'entrant pas dans le champ de la CVAE ne doivent pas compléter ce cadre.			
Si vous êtes assujettis à la CVAE et mono-établissement au sens de la CVAE (cf. la notice du formulaire n° 1330-CVAE-SD), veuillez compléter le cadre ci-dessous et la case SA, vous serez alors dispensés du dépôt du formulaire n° 1330-CVAE-SD			
Mono-établissement au sens de la CVAE, cocher la case ci-contre		EV	X
Chiffre d'affaires de référence CVAE (report de la ligne OX, le cas échéant ajusté à 12 mois)		GX	929 307
Effectifs au sens de la CVAE *		EY	2
Chiffre d'affaires du groupe économique (entreprises répondant aux conditions de détention fixées à l'article 223 A du CGI)		HX	
Période de référence		GY	0 1 / 0 1 / 2 0 2 3 GZ 3 1 / 1 2 / 2 0 2 3
Date de cessation		HR	/ / / / / / / / / /
(1) Attention, il ne doit pas être tenu compte dans les lignes ON à OW des charges déductibles de la valeur ajoutée, afférente à la production immobilisée déclarée ligne OE, portées en ligne OU. * Des explications concernant ces cases sont données dans la notice n° 1330-CVAE-SD au § Répartition des salariés et dans la notice n° 2032-NOT-SD au § déclaration des effectifs.			

(liste des personnes ou groupements de personnes de droit ou de fait détenant directement au moins 10 % du capital de la société)



(1)

Néant * ☐

N° de dépôt

EXERCICE CLOS LE

31/12/2023

N° SIRET

8175679100028

DÉNOMINATION DE L'ENTREPRISE

Sarl CJ DESIGN

ADRESSE (voie)

57-59 COURS LAMARQUE

CODE POSTAL

33120

VILLE

ARCACHON

Nombre total d'associés ou d'actionnaires personnes morales de l'entreprise

P1

Nombre total de parts ou d'actions correspondantes

P3

Nombre total d'associés ou d'actionnaires personnes physiques de l'entreprise

P2

1

Nombre total de parts ou d'actions correspondantes

P4

100

I - CAPITAL DÉTENU PAR LES PERSONNES MORALES :

Forme juridique

Dénomination

N° SIREN (si société établie en France)

% de détention

Nb de parts ou actions

Adresse :

N°

Voie

Code Postal

Commune

Pays

Forme juridique

Dénomination

N° SIREN (si société établie en France)

% de détention

Nb de parts ou actions

Adresse :

N°

Voie

Code Postal

Commune

Pays

Forme juridique

Dénomination

N° SIREN (si société établie en France)

% de détention

Nb de parts ou actions

Adresse :

N°

Voie

Code Postal

Commune

Pays

Forme juridique

Dénomination

N° SIREN (si société établie en France)

% de détention

Nb de parts ou actions

Adresse :

N°

Voie

Code Postal

Commune

Pays

II - CAPITAL DÉTENU PAR LES PERSONNES PHYSIQUES :

Titre (2)

MME

Nom patronymique

HARTE

Prénom(s)

SOPHIE

Nom marital

MAHO HARTE

% de détention

100,0000

Nb de parts ou actions

100,00

Naissance : Date

18/02/1979

N° Département

40

Commune

Mont-de-Marsan

Pays

France

Adresse :

N°

6

Voie

ALL PIERRE DE COUBERTIN

Code Postal

33700

Commune

Mérignac

Pays

France

Titre (2)

Nom patronymique

Prénom(s)

Nom marital

% de détention

Nb de parts ou actions

Naissance : Date

N° Département

Commune

Pays

Adresse :

N°

Voie

Code Postal

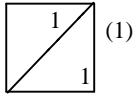
Commune

Pays

(1) Lorsque le nombre d'associés excède le nombre de lignes du formulaire, veuillez utiliser un ou plusieurs tableaux supplémentaires. Dans ce cas, il convient de numérotéer chaque tableau en haut et à gauche de la case prévue à cet effet et de porter le nombre total de tableaux souscrits en bas à droite de cette même case.

(2) Veuillez indiquer : "M" pour Monsieur, "MME" pour Madame

* Des explications concernant cette rubrique figurent dans la notice n° 2032-NOT-SD.



☐ Néant *

(liste des personnes ou groupements de personnes de droit ou de fait
dont la société détient directement au moins 10 % du capital)

N° de dépôt

EXERCICE CLOS LE

N° SIRET :

DÉNOMINATION DE L'ENTREPRISE

ADRESSE (voie)

CODE POSTAL VILLE

NOMBRE TOTAL DE FILIALES DÉTENUES PAR L'ENTREPRISE	P5	1
--	----	---

Forme juridique	<input type="text" value="SARL"/>	Dénomination	<input type="text" value="HOME CUCINE"/>		
N° SIREN (si société établie en France)	<input type="text" value="910496256"/>	% de détention	<input type="text" value="20,00"/>		
Adresse :	N° <input type="text" value="43"/>	Voie	<input type="text" value="RUE FRANCOIS MITTERAND"/>		
	Code Postal <input type="text" value="33160"/>	Commune	<input type="text" value="SAINT MEDARD EN JALLES"/>	Pays	<input type="text" value="France"/>

Forme juridique	<input type="text"/>	Dénomination	<input type="text"/>		
N° SIREN (si société établie en France)	<input type="text"/>	% de détention	<input type="text"/>		
Adresse :	N° <input type="text"/>	Voie	<input type="text"/>		
	Code Postal <input type="text"/>	Commune	<input type="text"/>	Pays	<input type="text"/>

Forme juridique	<input type="text"/>	Dénomination	<input type="text"/>		
N° SIREN (si société établie en France)	<input type="text"/>	% de détention	<input type="text"/>		
Adresse :	N° <input type="text"/>	Voie	<input type="text"/>		
	Code Postal <input type="text"/>	Commune	<input type="text"/>	Pays	<input type="text"/>

Forme juridique	<input type="text"/>	Dénomination	<input type="text"/>		
N° SIREN (si société établie en France)	<input type="text"/>	% de détention	<input type="text"/>		
Adresse :	N° <input type="text"/>	Voie	<input type="text"/>		
	Code Postal <input type="text"/>	Commune	<input type="text"/>	Pays	<input type="text"/>

Forme juridique	<input type="text"/>	Dénomination	<input type="text"/>		
N° SIREN (si société établie en France)	<input type="text"/>	% de détention	<input type="text"/>		
Adresse :	N° <input type="text"/>	Voie	<input type="text"/>		
	Code Postal <input type="text"/>	Commune	<input type="text"/>	Pays	<input type="text"/>

Forme juridique	<input type="text"/>	Dénomination	<input type="text"/>		
N° SIREN (si société établie en France)	<input type="text"/>	% de détention	<input type="text"/>		
Adresse :	N° <input type="text"/>	Voie	<input type="text"/>		
	Code Postal <input type="text"/>	Commune	<input type="text"/>	Pays	<input type="text"/>

Forme juridique	<input type="text"/>	Dénomination	<input type="text"/>		
N° SIREN (si société établie en France)	<input type="text"/>	% de détention	<input type="text"/>		
Adresse :	N° <input type="text"/>	Voie	<input type="text"/>		
	Code Postal <input type="text"/>	Commune	<input type="text"/>	Pays	<input type="text"/>

Forme juridique	<input type="text"/>	Dénomination	<input type="text"/>		
N° SIREN (si société établie en France)	<input type="text"/>	% de détention	<input type="text"/>		
Adresse :	N° <input type="text"/>	Voie	<input type="text"/>		
	Code Postal <input type="text"/>	Commune	<input type="text"/>	Pays	<input type="text"/>

(1) Lorsque le nombre de filiales excède le nombre de lignes du formulaire, veuillez utiliser un ou plusieurs tableaux supplémentaires. Dans ce cas, il convient de numéroté chaque tableau en haut et à gauche de la case prévue à cet effet et de porter le nombre total de tableaux souscrits en bas à droite de cette même case.
* Des explications concernant cette rubrique figurent dans la notice 2032-NOT-SD.

DÉTAIL DU TABLEAU 2058A

RÉINTÉGRATIONS DIVERSES	(ligne WQ)	
	TOTAL	

DÉDUCTIONS DIVERSES	(ligne XG)	
	TOTAL	

DÉTAIL DES PRODUITS À RECEVOIR

Exercice du 01/01/2023 au 31/12/2023

Désignations	Montant
RRR A OBTENIR/AVOIRS NON RECUS	7 646
COMMISSIONS VERSEES D'AVANCE	26 103
ORG.SOC. PRODUITS A RECEV	9 639
INTERETS COURUS A RECEVOIR	11
Total des produits à recevoir	43 399

DÉTAIL DES CHARGES À PAYER

Exercice du 01/01/2023 au 31/12/2023

Désignations	Montant
INT.COURUS/EMP.ETABL.CREDIT	100
FRS FACT NON PARVENUES	10 718
DETTES POUR CONGES PAYES	4 621
CHARGES SOC / CONGES PAYES	1 729
ORG.SOC. CHARGES A PAYER	238
ETAT CHARGES A PAYER	916
INTERETS COURUS A PAYER	250
Total des charges à payer	18 571

DÉTAIL DES CHARGES CONSTATÉES D'AVANCE

Exercice du 01/01/2023 au 31/12/2023

Désignations	Date début	Date fin	Montants		
			Exploitation	Financier	Exceptionnel
CHARGES CONSTATEES AVANCE			9 782		
Total des charges constatées d'avance			9 782		

DÉTAIL DES PRODUITS CONSTATÉS D'AVANCE

Exercice du 01/01/2023 au 31/12/2023

Désignations	Date début	Date fin	Montants		
			Exploitation	Financier	Exceptionnel
Total des produits constatés d'avance					